



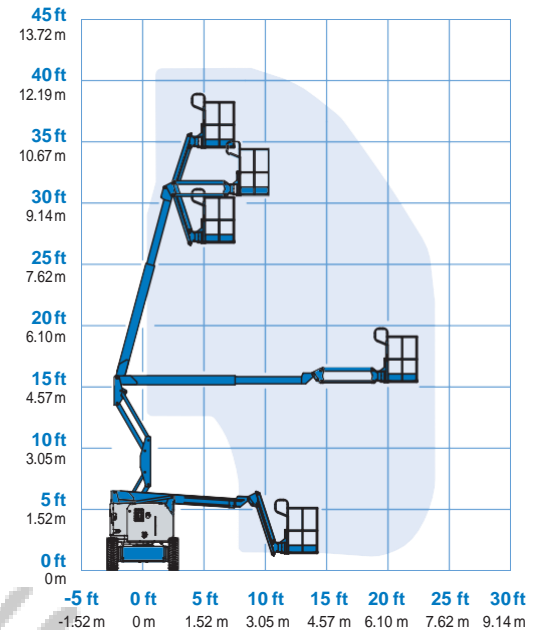
曲臂式高空作業車 Z™-34/22 DC & Bi-Energy

規格



型號	Z-34/22 DC		Z-34/22 Bi-Energy	
	英制	公制	英制	公制
尺寸				
最大工作高度*	40 ft 6 in	12.52 m	40 ft 6 in	12.52 m
最大平台高度	34 ft 6 in	10.52 m	34 ft 6 in	10.52 m
最大水平延伸	22 ft 3 in	6.78 m	22 ft 3 in	6.78 m
最大跨越高度	15 ft	4.57 m	15 ft	4.57 m
▲ 平台長度	2 ft 6 in	0.76 m	2 ft 6 in	0.76 m
▲ 平台寬度	4 ft 8 in	1.42 m	4 ft 8 in	1.42 m
▲ 底座高度	6 ft 7 in	2.00 m	6 ft 7 in	2.00 m
▲ 機台長度	18 ft 6 in	5.64 m	18 ft 6 in	5.64 m
▲ 收藏高度	7 ft 5 in	2.26 m	7 ft 5 in	2.26 m
▲ 收藏長度	13 ft 5 in	4.08 m	13 ft 5 in	4.08 m
▲ 機台寬度	5 ft 8 in	1.73 m	5 ft 8 in	1.73 m
▲ 軸距	6 ft 2 in	1.88 m	6 ft 2 in	1.88 m
▲ 底盤離地間隙	6 in	0.15 m	6 in	0.15 m

Range Of Motion Z-34/22 DC/Bi



性能

乘載重量	500 lb	227 kg	500 lb	227 kg
平台旋轉	180°		180°	
短臂垂直旋轉	139°		139°	
底座旋轉	355° non-continuous		355° non-continuous	
旋轉尾擺	zero		zero	
驅動速度 - 收藏	4.0mph	6.4 km/h	4.0mph	6.4 km/h
- 上升**	.68mph	1.1 km/h	.68mph	1.1 km/h
爬坡能力 - 收藏***	30%		30%	
旋轉半徑 - 內徑	5 ft 9 in	1.75 m	5 ft 9 in	1.75 m
- 外徑	13 ft 1 in	4 m	13 ft 1 in	4 m
控制	24VDC 等比例控制/ 雙速		24V DC 等比例控制/ 雙速	
輪胎 - 實心無痕	9 x 14.5 in		9 x 14.5 in	

動力

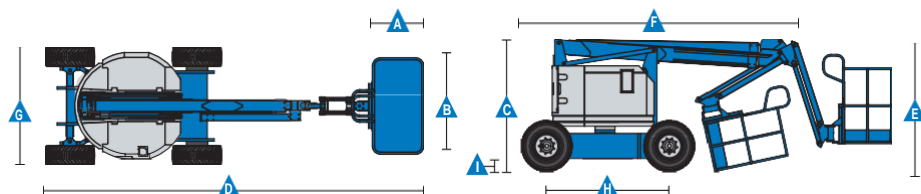
動力源	48VDC (8個6V315安培電瓶)		48VDC (8個6V315安培電瓶) with 13.3hp(9.9kW) Kubota T4fZ482 diesel driven alternator	
輔助動力	24VDC		24V DC	
液壓油容量	4 gal	15.1 L	4 gal	15.1 L
柴油容量	—	—	9.0 gal	35.2 L

機台重量****

	11,000lb	4,990kg	12,000lb	5,443 kg
--	----------	---------	----------	----------

符合標準

ANSI A92.5, CSA B354.4, EN 280, AS 1418.10





麥緯企業股份有限公司

Miway Engineering Co. LTD

曲臂式高空作業車 Z™-34/22 DC & Bi-Energy

特徵



標準特徵

尺寸

- 工作高度 40 ft 6 in (12.52 m)
- 最大水平延伸 22 ft 3 in (6.78 m)
- 最大跨越高度 15 ft (4.57 m)
- 最大乘載達到 500 lb (227 kg)

性能

- 4 ft (1.22 m) 短臂附 139° 旋轉角度
- 平台自動水平系統
- 操縱桿等比例控制
- 驅動啟用系統
- 平台配置插座
- 警示系統組：閃爍警示燈和行駛警示
- 喇叭
- 計時器
- 傾斜警報器
- 下降警示裝置
- 355° 不連續旋轉底座
- 雙速行走馬達
- 工作台超載感應器
- Lift Guard™ 操作保護系統
- 無尾擺
- 鎖定轉盤蓋 (Bi-Energy only)

動力

- 48 V DC 電瓶組
- 24 V DC 輔助動力
- 30A 智能充電器
- 13.3hp (9.9kW) Kubota T4f Z482 diesel driven alternator. (Bi-energy model only)
- 電池電量顯示器 (BCI) (Standard on BE)

依需求配置

平台選項

- 4 ft 8 in (1.42 m) 鋼製工作平台附安全門 (standard)
- 3 ft 10 in (1.17 m) 鋼製工作平台附安全門

短臂選項

- 4 ft (1.22 m) 短臂

動力選項

- 48V DC

驅動選項

- 2WD

輪胎選項

- 實心無痕輪胎

選擇配件

性能選項

- 安全門
- 平台頂部輔助護欄
- 平台用 AIR 管
- 特殊液壓油 (寒冷地區, 耐火, or 環保)
- 環保套件
- 螢光燈組**
- 工作燈組
- 控制台護蓋 (Bi-Energy only)

動力選項

- AGM 免加水電瓶
- EE UL583 防火等級
- 電池電量顯示器 (BCI)
- 低壓中斷系統
- 800 watt 120VAC 電源逆變器 (DC only)



麥緯企業股份有限公司

桃園總公司地址：桃園市大園區圳頭里古亭路 112 號

北部分公司：新北市新莊區中正路 657 之 13 號一樓

中部分公司：台中市龍井區舊車路 547 號

南部分公司：台南市佳里區子龍里子良廟 226 之 5 號

電話：(03)385-6161 傳真：(03)384-0707

信箱：miway21@miway.com.tw 網址：www.miway.com.tw

Line ID：22452457



本型錄屬麥緯企業股份有限公司版權所有翻者必究