



曲臂式高空作業車 Z™-60/34



規格

型號	英制	公制
尺寸		
最大工作高度*	66 ft 4 in	20.39 m
最大平台高度	60 ft 4 in	18.39 m
最大水平延伸	36 ft 3 in	11.05 m
最大跨越高度	27 ft	8.23 m
A 平台長度 - 8 ft / 6 ft model	3 ft / 2 ft 6 in	0.91 m / 0.76 m
B 平台寬度 - 8 ft / 6 ft model	8 ft / 6 ft	2.44 m / 1.83 m
C 機台高度 - 收藏	8 ft 10 in	2.69 m
D 機台長度 - 收藏	26 ft 9 in	8.15 m
E 機台寬度	8 ft 1 in	2.46 m
F 軸距	8 ft 3 in	2.51 m
G 底座離地間隙	1 ft 4 in	0.41 m

性能

乘載重量	500 lbs	227 kg
平台旋轉	180°	
短臂垂直旋轉	90°	
底座旋轉	360° continuous	
旋轉尾擺	zero	
驅動速度 - 收藏	3.0 mph	4.8 km/h
- 上升**	0.68 mph	1.1 km/h
爬坡能力 - 2WD - 收藏***	25%	25%
- 4WD - 收藏***	40%	40%
旋轉半徑 - 2WD 內徑	10 ft	3.04 m
- 2WD 外徑	19 ft 11 in	6.07 m
控制	12V DC 等比例控制	
輪胎	385/65 D19.5, 12 ply	

動力

動力源	Ford MSG-425 4-cylinder gas/LPG 60 hp (44.7 kW) T4i Deutz D2011L03i 3-cylinder diesel 48 hp (35.8 kW) T4i Perkins 404D-22 4-cylinder diesel 51 hp (38.0 kW)	
輔助動力	12V DC	
液壓油容量	45 gal	170.3L
柴油容量	20 gal	75.7L

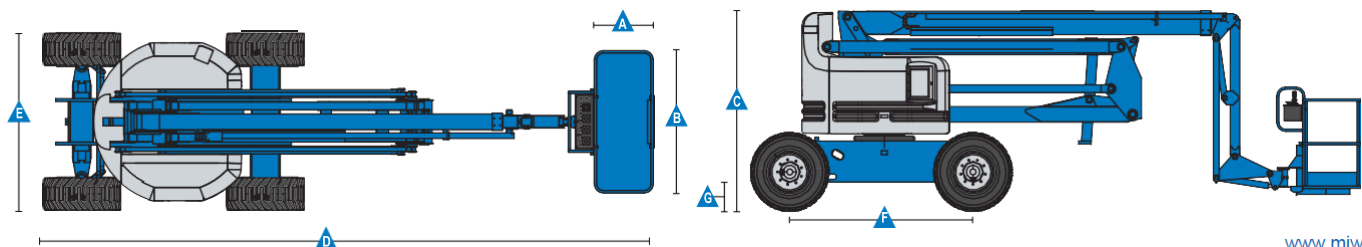
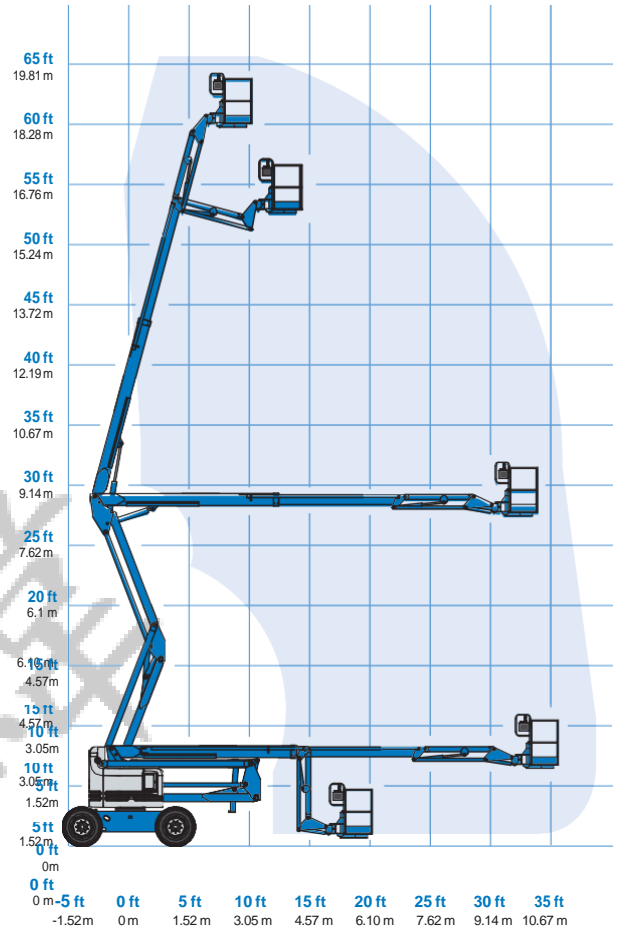
機台重量****

22,520 lbs 10,215 kg

符合標準

ANSI A92.5, CSA B354.4, EN 280, AS 1418.10

Range Of Motion Z-60/34





麥緯企業股份有限公司

Miway Engineerig Co. LTD



A TEREX BRAND

曲臂式高空作業車 Z™-60/34

特徵

標準特徵

尺寸

- 工作高度66 ft 4 in (20.39 m)
- 最大水平延伸36 ft 3 in (11.05 m)
- 最大跨越高度27 ft (8.23 m)
- 最大乘載達到500 lbs (227 kg)

性能

- 平台自動水平系統
- 平台油壓旋轉系統
- 操縱桿等比例控制
- 平台配置插座
- 喇叭
- 計時器
- 傾斜警報器
- 下降警示裝置
- Lift Guard™ 操作保護系統
- 驅動啟用系統
- 零尾擺
- 360°連續旋轉底座
- 控制台護蓋
- 懸吊系統
- 雙速行走馬達
- 液壓油冷卻系統

動力

- 12V DC 輔助動力
- 引擎保護裝置
- 發動機防重啟保護裝置
- 發動機故障自動停機裝置
- 進氣加熱器 (Deutz engine)

依需求配置

平台選項

- Steel 8 ft (2.44 m) (standard)
- Steel 6 ft (1.83 m)
- Steel 8 ft (2.44 m) 附3個安全門

短臂選項

- 6 ft (1.83 m) 短臂

引擎選項

- 60 hp (44.7 kW) Ford gas/LPG
- 48 hp (35.8 kW) Deutz T4i diesel
- 51 hp (38 kW) Perkins T4i diesel

驅動選項

- 2WD
- 4WD

車軸選項

- 懸吊系統(standard on 4WD)
- 無懸吊系統

輪胎選項

- 泡沫充填胎

選擇配件

性能選項

- 平台頂部輔助護欄
- 焊接工具組
- 平台用AIR管
- 特殊液壓油 (寒冷地區, 耐火, or 環保)
- 警示燈組
- 面板支架組
- 控制台護蓋
- 工作燈組
- 操作員保護組**
- 防墜欄

動力選項

- 發動機儀表包
- 交流發電機(110V/60Hz 220V/50Hz, 3000W)
- 適用寒冷天氣組
- 柴油洗滌器(catalytic muffler)



麥緯企業股份有限公司

桃園總公司地址：桃園市大園區圳頭里古亭路 112 號

北部分公司：新北市新莊區中正路 657 之 13 號一樓

中部分公司：台中市龍井區舊車路 547 號

南部分公司：台南市佳里區子龍里子良廟 226 之 5 號

電話：(03)385-6161 傳真：(03)384-0707

信箱：miway21@miway.com.tw 網址：www.miway.com.tw

Line ID：22452457



本型錄屬麥緯企業股份有限公司版權所有翻者必究