



曲臂式高空作業車 Z™-60/37DC & Z™-60/37FE



規格

型號	Z-60/37DC & Z-60/37FE	
尺寸	英制	公制
最大工作高度*	65 ft 7 in	20.16 m
最大平台高度	59 ft 7 in	18.16 m
最大水平延伸	36 ft 7 in	11.15 m
最大跨越高度	24 ft 3 in	7.39 m
A平台長度 - 8 ft / 6 ft model	3 ft / 2 ft 6 in	0.91 m / 0.76 m
B平台寬度 - 8 ft / 6 ft model	8 ft / 6 ft	2.44 m / 1.83 m
C底座高度 - 收藏	8 ft 4 in	2.54 m
運輸高度 - 收藏 (短臂折回)	8 ft 7 in	2.62 m
D機台長度 - 收藏	26 ft 9 in	8.15 m
運輸長度 - 收藏 (短臂折回)	20 ft 8 in	6.3 m
E機台寬度	8 ft 2 in	2.49 m
F軸距	8 ft 2 in	2.49 m
A底座離地間隙	1 ft 1 in	0.33 m

性能

乘載重量	500 lb	227 kg
平台旋轉	160°	
短臂垂直旋轉	135°	
底座旋轉	355° non-continuous	
旋轉尾擺 - 收藏	1 ft 11 in	0.58 m
- 舉升	2 ft 8 in	0.81 m
驅動速度 - 收藏	4.0 mph	6.44 km/h
- 舉升	0.68 mph	1.09 km/h
爬坡能力 - 4WD - 收藏***	45%	45%
旋轉半徑 - 內徑	8 ft 3 in	2.51 m
- 外徑	18 ft 8 in	5.69 m
控制	24V DC 等比例控制	
輪胎	355/55D625, 14 Ply	

動力

驅動系統	34 V 3-Phase AC
動力源	48 V DC (8 個 6V 電瓶) 390 安培電瓶 (FLA standard on DC) 415 安培電瓶 (AGM standard on FE) 24.8 HP (18.5kW) Kubota diesel T4f D1105 driven AC generator (FE only)
輔助動力	12 V DC
液壓油容量	18 gal 68.14 L
柴油容量	17 gal 64.35 L

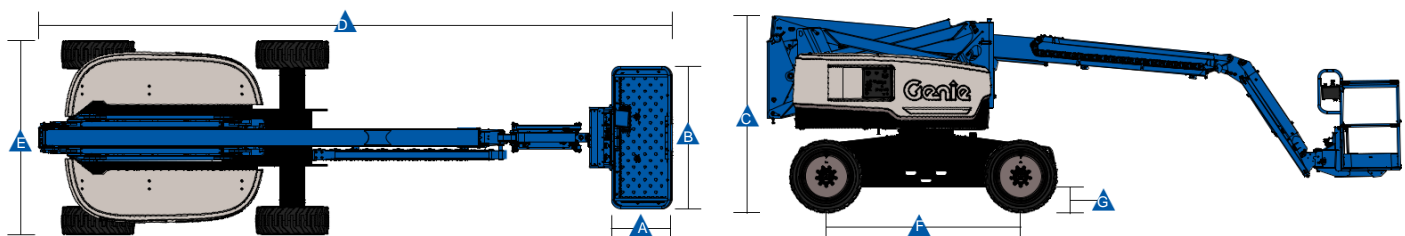
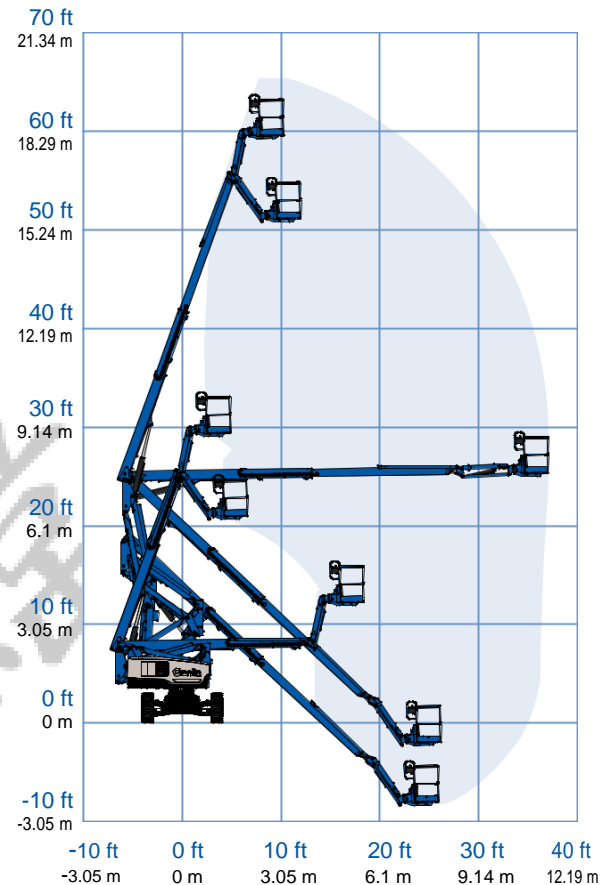
機台重量****

Z-60/37DC	16,600 lb	7,530 kg
Z-60/37FE	17,100 lb	7,756 kg

符合標準

ANSI A92.5, CSA B354.4, EN 280, AS 1418.10

Range Of Motion Z-60/37DC & Z-60/37FE





麥緯企業股份有限公司

Miway Engineering Co. LTD

曲臂式高空作業車 Z™-60/37DC & Z™-60/37FE



特徵

標準特徵

尺寸

- 工作高度 65 ft 7 in (20.16 m)
- 最大水平延伸 36 ft 7 in (11.15 m)
- 最大跨越高度 24 ft 3 in (7.39 m)
- 最大乘載達到 500 lb (227 kg)

性能

- 5 ft (1.52 m)短臂附 135° 旋轉角度
- 蓄電池充電器附電量顯示器及計時器
- 四輪 AC 電子驅動系統
- 高效變速液壓組件
- 平台自動水平系統
- 平台油壓旋轉系統
- 操縱桿等比例控制
- 平台配置插座
- 喇叭
- 計時器
- 傾斜警報器
- 下降警示裝置
- 355° 不連續旋轉底座
- Lift Guard™ 操作保護系統

動力

- 48 V DC 電瓶組 (390Ah FLA standard on DC)
- 48 V DC 電瓶組 (415Ah AGM \ standard on FE)
- 12 V DC 輔助動力
- 25A 智慧回溫充電系統
- 電池充電顯示器
- 低電壓自動斷電系統

依需求配置

平台選項

- 6 ft (1.83 m) 鋼製工作平台附 2 個安全門
- 8 ft (2.44 m) 鋼製工作平台附 3 個安全門(standard)

短臂選項

- 5 ft (1.52 m) 短臂

引擎選項

- 24.8 HP (18.5 kW) Kubota diesel T4f

驅動選項

- 四輪交流電子驅動 (standard)

車軸選項

- 懸吊系統(standard on 4WD)

輪胎選項

- 泡沫充填胎

選擇配件

性能選項

- 環保套件
- 平台頂部輔助護欄
- 平台用AIR管
- 特殊液壓油 (寒冷地區, 耐火, or 環保)
- 面板支架組
- 控制台護蓋
- 工作燈
- 工作台防撞保護組
- 操作員保護組**
- 防墜欄
- 起重工具 Expo Installer**
- 閃光燈

動力選項

- 交流發電機組(2000 watt 120VAC pure sine wave power inverter)
- 適用寒冷天氣組



- 舉升



麥緯企業股份有限公司

桃園總公司地址：桃園市大園區圳頭里古亭路 112 號

北部分公司：新北市新莊區中正路 657 之 13 號一樓

中部分公司：台中市龍井區舊車路 547 號

南部分公司：台南市佳里區子龍里子良廟 226 之 5 號

電話：(03)385-6161 傳真：(03)384-0707

信箱：miway21@miway.com.tw 網址：www.miway.com.tw

Line ID : 22452457



本型錄屬麥緯企業股份有限公司版權所有翻者必究