



曲臂式高空作業車 Z™-62/40



規格

型號	Z-62/40	
尺寸	英制	公制
最大工作高度*	67 ft 11 in	20.87 m
最大平台高度	61 ft 11 in	18.87 m
最大水平延伸	40 ft 5 in	12.42 m
最大跨越高度	25 ft 7 in	7.8 m
A 平台長度 - 8 ft/6 ft model	3 ft / 2 ft 6 in	0.94 m / 0.76 m
B 平台寬度 - 8 ft/6 ft model	8 ft / 6 ft	2.44 m / 1.83 m
C 機台高度	8 ft 4 in	2.54 m
- 履帶收藏	8 ft 6 in	2.59 m
- 運輸(小臂折回)	9 ft 6 in	2.90 m
- 履帶運輸	9 ft 8 in	2.90 m
D 機台長度	30 ft 3 in	9.25 m
- 收藏	30 ft 3 in	9.25 m
- 運輸(小臂折回)	24 ft 10.5 in	7.58 m
E 機台寬度	8 ft 2 in	2.49 m
F 軸距	8 ft 2 in	2.49 m
G 底座離地間隙	1 ft 3 in	0.41 m
- 收藏	1 ft 3 in	0.41 m
- 履帶	1 ft 5 in	0.43 m

性能

乘載重量	500 lb	227 kg
平台旋轉	180°	
短臂垂直旋轉	135°	
底座旋轉	360° continuous	
旋轉尾擺	zero	
驅動速度 - 收藏	3.0 mph	4.8 km/h
- 上升**	0.68 mph	1.1 km/h
爬坡能力 - 2WD - 收藏***	30%	30%
- 4WD - 收藏***	45%	45%
旋轉半徑 - 2WD 內徑	9 ft 2 in	2.80 m
- 2WD 外徑	18 ft 9 in	5.71 m
旋轉半徑 - 4WS 內徑	4 ft 5 in	1.35 m
- 4WS 外徑	11 ft 11 in	3.6 m
控制	12V DC 等比例控制	
輪胎	355/55D 625	

動力

動力源	49 hp (36.54 kW) Deutz diesel T4f D2.9L4****
	49 hp (36.54 kW) Perkins diesel T4f 404D-22*****
	74 hp (55.18 kW) Deutz diesel T4f TD2.9L4****
	60 hp (44.74 kW) Ford gas/LPG MSG425
輔助動力	12V DC
液壓油容量	35 gal / 132.5L
柴油容量	36 gal / 136.3L

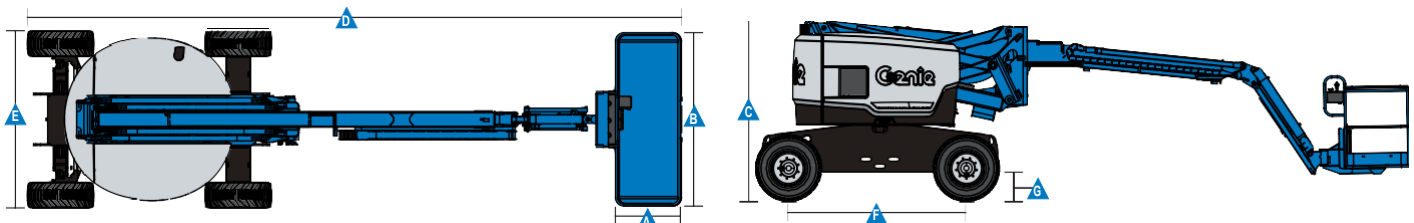
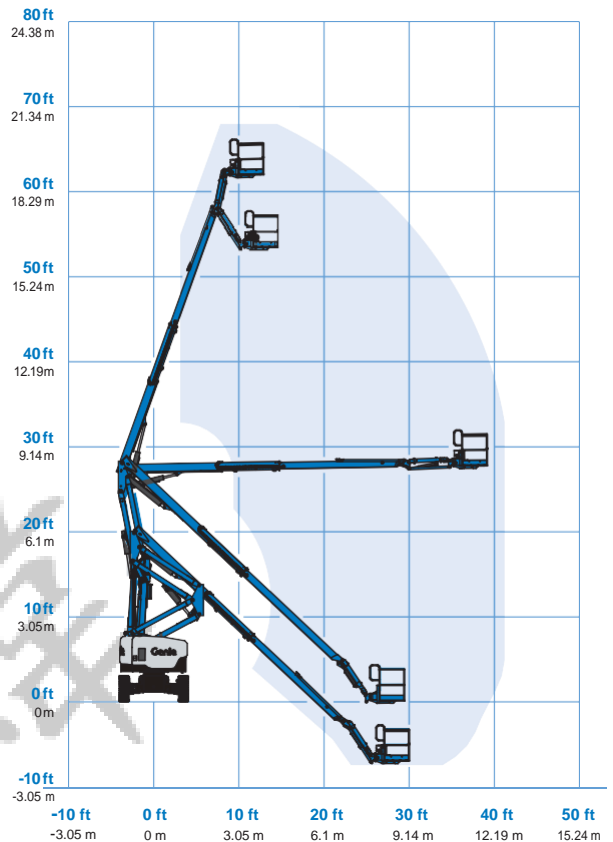
機台重量****

2WS	22,160 lb	10,052 kg
4WS	22,665 lb	10,281 kg
履帶	--,--- lb	--,--- kg

符合標準

ANSI A92.5, CSA B354.4, EN 280, AS 1418.10

Range Of Motion Z-62/40





曲臂式高空作業車 Z™-62/40

特徵



標準特徵

尺寸

- 工作高度 67 ft 11 in (18.87 m)
- 最大水平延伸 40 ft 5 in (12.42 m)
- 最大跨越高度 25 ft 7 in (7.8 m)
- 最大乘載達到 500 lb (227 kg)

性能

- 平台自動水平系統
- 平台油壓旋轉系統
- 操縱桿等比例控制
- 平台配置插座
- 喇叭
- 計時器
- 傾斜警報器
- 下降警示裝置
- Lift Guard™ 操作保護系統
- 驅動啟用系統
- 零尾擺
- 360°連續旋轉底座
- 控制台護蓋
- 懸吊系統
- 雙速行走馬達
- 液壓油冷卻系統

動力

- 12V DC 輔助動力
- 引擎保護裝置
- 發動機防重啟保護裝置
- 發動機故障自動停機裝置
- 進氣加熱器 (Deutz engine)

依需求配置

平台選項

- 6 ft (1.83 m) 鋼製工作平台附2個安全門
- 8 ft (2.44 m) 鋼製工作平台附3個安全門(標準配置)

短臂選項

- 5 ft (1.52 m) 短臂

引擎選項

- 49 hp (36.54 kW) Deutz diesel T4f* (standard)
- 49 hp (36.54 kW) Perkins diesel T4f*
- 60 hp (44.74 kW) Ford gas/LPG

驅動選項

- 2WD
- 4WD
- 4WS

車軸選項

- 懸吊系統(standard on 4WD)
- 無懸吊系統 (2WD only)

輪胎選項

- 泡沫充填胎

選擇配件

性能選項

- 平台頂部輔助護欄
- 焊接工具組
- 平台用AIR管
- 特殊液壓油 (寒冷地區, 耐火, or 環保)
- 警示燈組
- 面板支架組
- 控制台護蓋
- 工作燈組
- 操作員保護組**
- 防墜欄
- 起重工具 Expo Installer**

動力選項

- 發動機儀表包 (standard on T4f engines)
- 交流發電機 (110V/60Hz 220V/50Hz, 3000W)
- 適用寒冷天氣組
- 柴油洗滌器 (catalytic muffler) (not available on T4f engines)
- 空氣切斷系統 (Deutz engine only)



麥緯企業股份有限公司

桃園總公司地址：桃園市大園區圳頭里古亭路 112 號

北部分公司：新北市新莊區中正路 657 之 13 號一樓

中部分公司：台中市龍井區舊車路 547 號

南部分公司：台南市佳里區子龍里子良廟 226 之 5 號

電話：(03)385-6161 傳真：(03)384-0707

信箱：miway21@miway.com.tw 網址：www.miway.com.tw

Line ID：22452457

