



麥緯企業股份有限公司

Miway Engineering Co. LTD

# 曲臂式高空作業車 Z™-80/60



## 規格

型號	Z-80/60	
尺寸	英制	公制
最大工作高度*	84 ft	25.77 m
最大平台高度	78 ft	23.77 m
最大水平延伸	60 ft	18.29 m
最大跨越高度	29 ft	8.83 m
水平下延伸長度	15 ft 10 in	4.83 m
<b>A</b> 平台長度 - 8 ft / 6 ft model	3 ft / 2 ft 6 in	0.91 m / 0.76 m
<b>B</b> 平台寬度 - 8 ft / 6 ft model	8 ft / 6 in	2.44 m / 1.83 m
<b>C</b> 機台高度 - 收藏	9 ft 10 in	3.00 m
<b>D</b> 機台長度 - 收藏	37ft	11.27 m
<b>E</b> - 運輸	37ft	11.27 m
<b>F</b> 機台寬度	8 ft 2 in	2.49 m
<b>G</b> 軸距	9 ft 4 in	2.85 m
<b>H</b> 底座離地間隙	12 in	0.30 m

## 性能

乘載重量	500 lb	227 kg
平台旋轉	160°	
短臂垂直旋轉	135°	
底座旋轉	360° continuous	
旋轉尾擺 - 上升	3 ft 10 in	1.17 m
- 下降	7 ft 4 in	2.24 m
驅動速度 - 收藏	3.0mph	4.83 km/h
- 上升**	0.68mph	1.1 km/h
上升至最高點所需時間	76 sec	
爬坡能力 - 2WD - 收藏***	30%	
- 4WD - 收藏***	45%	
旋轉半徑 - 2WD 內徑	14 ft 6 in	4.42 m
- 2WD 外徑	24 ft 6 in	7.47 m
旋轉半徑 - 4WD 內徑	7 ft	2.13 m
- 4WD 外徑	15 ft	4.57 m
控制	12 V DC 等比例控制	
輪胎	18-625 NHS	

## 動力

動力源	74 hp (55 kW) Deutz turbo diesel, Tier 4f, 2.9 L 58 hp (43.25 kW) Perkins turbo diesel, Tier 4f, 404D-22 70 hp (52.2 kW) GM gas/LPG 3.0L	
輔助動力	12 V DC	
液壓油容量	45 gal	170 L
柴油容量	35 gal	132 L

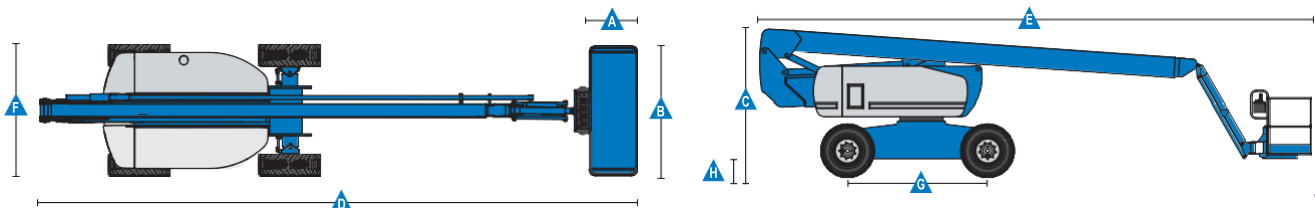
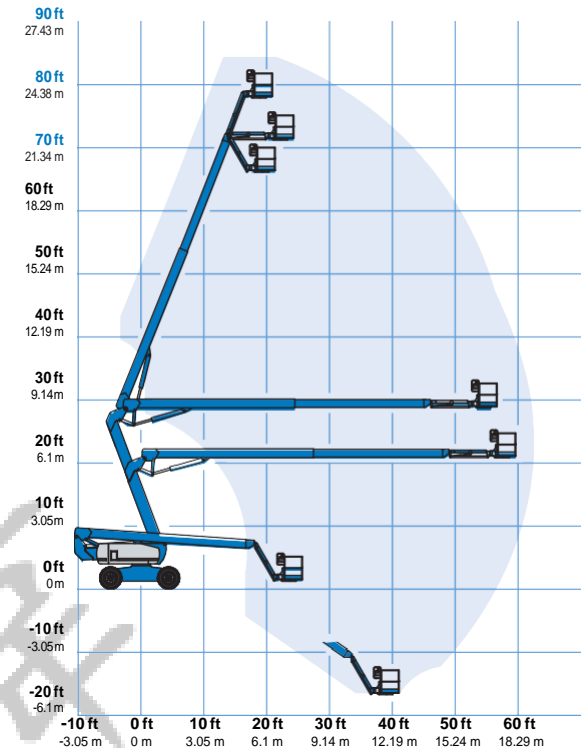
## 機台重量\*\*\*\*

2WS	35,900 lb	16,284 kg
4WS	37,500 lb	17,010 kg

## 符合標準

«ANSI A92.5, CSA B354.4, EN 280, AS 1418.10

Range Of Motion Z-80/60





麥緯企業股份有限公司

Miway Engineerig Co. LTD

# 曲臂式高空作業車 Z™-80/60



## 標準特徵

### 尺寸

- 工作高度84 ft (25.77 m)
- 最大水平延60 ft (18.29 m)
- 最大跨越高度29 ft (8.83 m)
- 最大乘載達到500 lb (227 kg)

### 性能

- 平台自動水平系統
- 平台油壓旋轉系統
- 操縱桿等比例控制
- 平台配置插座
- 喇叭
- 計時器
- 傾斜警報器
- 下降警示裝置
- Lift Guard™ 操作保護系統
- 驅動啟用系統
- 零尾擺
- 360°連續旋轉底座
- 控制台護蓋
- 懸吊系統
- 雙速行走馬達
- 液壓油冷卻系統

### 動力

- 12V DC 輔助動力
- 引擎保護裝置
- 發動機防重啟保護裝置

## 依需求配置

### 平台選項

- 6 ft (1.83 m) 鋼製工作平台附2個安全門
- 8 ft (2.44 m) 鋼製工作平台附3個安全門(standard)

### 短臂選項

- 6 ft (1.83 m) 短臂

### 引擎選項

- 70 hp (52.2 kW) GM gas/LPG
- 74 hp (55.18 kW) Deutz turbo diesel, T4f\*
- 58 hp (43.25 kW) Perkins turbo diesel, T4f\*

### 驅動選項

- 4WD (standard)
- 2WS (standard)
- 4WS

### 車軸選項

- 懸吊系統

### 輪胎選項

- 泡沫充填胎

## 選擇配件

### 性能選項

- 平台頂部輔助護欄
- 焊接工具組
- 平台用AIR管
- 特殊液壓油 (寒冷地區, 耐火, or 環保)
- 警示燈組
- 面板支架組
- 控制台護蓋
- 工作燈組
- 操作員保護組\*\*
- 防墜欄

### 動力選項

- 交流發電機(110V/60Hz-220V/50Hz, 3000W)
- 適用寒冷天氣組
- 柴油洗滌器



麥緯企業股份有限公司

桃園總公司地址：桃園市大園區圳頭里古亭路 112 號

北部分公司：新北市新莊區中正路 657 之 13 號一樓

中部分公司：台中市龍井區舊車路 547 號

南部分公司：台南市佳里區子龍里子良廟 226 之 5 號

電話：(03)385-6161 傳真：(03)384-0707

信箱：[miway21@miway.com.tw](mailto:miway21@miway.com.tw) 網址：[www.miway.com.tw](http://www.miway.com.tw)

Line ID：22452457

