



直臂式高空作業車 S™-40 & S™-45

規格



型號	S-40		S-45	
尺寸	英制	公制	英制	公制
最大工作高度*	46 ft	14.19 m	51 ft	15.72 m
最大平台高度	40 ft	12.19 m	45 ft	13.72 m
最大水平延伸	31 ft 8 in	9.67 m	36 ft 8 in	11.12 m
水平下延伸長度	3 ft 2 in	0.97 m	4 ft 11 in	1.5 m
A 平台長度	- 8 ft model - 6 ft model	3 ft 2 ft 6 in	0.91 m 0.76 m	3 ft 2 ft 6 in
B 平台寬度	- 8 ft model - 6 ft model	8 ft 6 ft	2.44 m 1.83 m	8 ft 6 ft
C 機台高度	- 收藏 - 履帶型	8 ft 2 in 8 ft 2 in	2.49 m 2.49 m	8 ft 2 in 8 ft 2 in
D 機台長度	- 收藏 - 收藏 (短臂折回)	24 ft 3 in ——	7.39 m ——	27 ft 10 in 22 ft 4 in
E 機台寬度	- 標準輪胎 - 履帶	7 ft 6 in 7 ft 7 in	2.30 m 2.31 m	7 ft 6 in 7 ft 7 in
F 軸距		7 ft 3 in	2.20 m	7 ft 3 in
G 底盤離地間隙		1 ft .5 in	0.32 m	1 ft .5 in

性能

乘載重量	500 lbs	227 kg	500 lbs	227 kg
平台旋轉	160°		160°	
短臂垂直旋轉	——		135°	
底座旋轉	360° continuous		360° continuous	
旋轉尾擺	2 ft 10 in	0.86 m	2 ft 10 in	0.86 m
驅動速度	- 收藏位置 - 上升或延伸位置 - 履帶型收藏 - 履帶型上升	4.8 mph 0.68 mph 2.5 mph 0.68 mph	7.7 km/h 1.1 km/h 4.0 km/h 1.1 km/h	4.8 mph 0.68 mph 2.5 mph 0.68 mph
爬坡能力	- 2WD - 收藏** - 4WD - 收藏**	30% 40%	30% 40%	
旋轉半徑	- 內徑 - 外徑 - 履帶型內徑 - 履帶型外徑	6 ft 8 in 15 ft 8 in 7 ft 9 in 17 ft	2.0 m 4.78 m 2.36 m 5.18 m	6 ft 8 in 15 ft 8 in 7 ft 9 in 17 ft
控制		12 V DC 等比例控制		12 V DC 等比例控制
輪胎	- RT lug	12.5L-16SL front / 12-16.5 履帶		NHS rear 履帶

動力

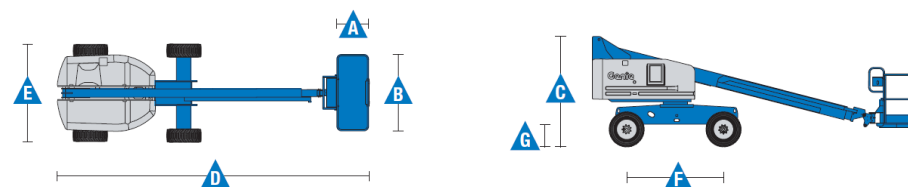
動力源	49 hp (36.54 kW) Deutz diesel T4f D2.9L4 49 hp (36.54 kW) Perkins diesel T4f 404D-22 60hp (44.74kW) Ford gas/LPG MSG425			
輔助動力系統	12 V DC			
液壓油容量	45 gal	170 L	45 gal	170 L
柴油容量	20 gal	76 L	20 gal	76 L

機台重量***

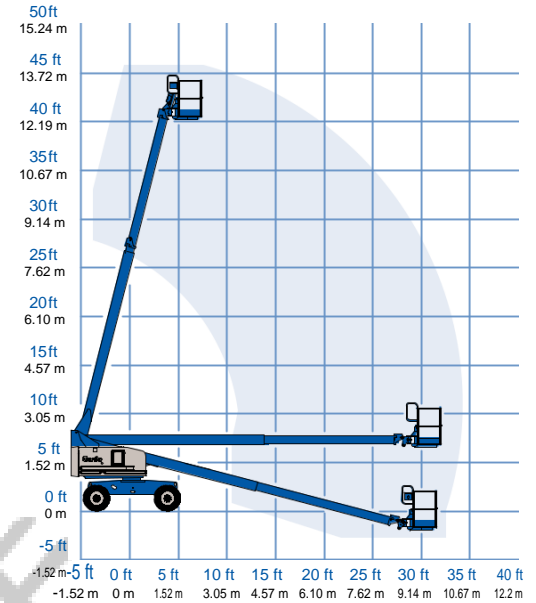
標準型	12,310 lbs	5,584 kg	15,270 lbs	6,926 kg
履帶型	13,680 lbs	6,205 kg	16,670 lbs	7,561 kg

符合標準

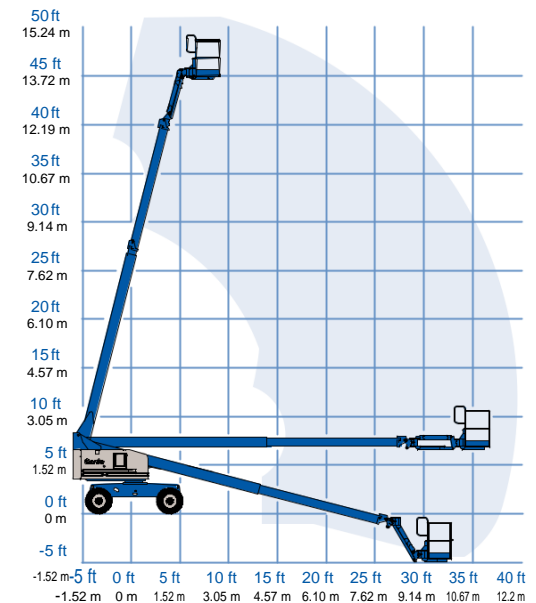
ANSI A92.5, CSA B354.4, EN 280, AS 1418.10



Range Of Motion S-40



Range Of Motion S-45





麥緯企業股份有限公司

Miway Engineering Co. LTD



直臂式高空作業車 S™-40 & S™-45

特徵

標準特徵

尺寸

S-40

- 工作高度 46 ft (14.19 m)
- 最大水平延伸 31 ft 8 in (9.65 m)
- 最大乘載達到 500 lbs (227 kg)

S-45

- 工作高度 51 ft (15.72 m)
- 最大水平延伸 36 ft 8 in (11.18 m)
- 最大乘載達到 500 lbs (227 kg)

性能

- 平台自動水平系統
- 平臺可旋轉 160°
- 操縱桿等比例控制
- 驅動啟用系統
- 平台配置插座
- 喇叭
- 計時器
- 傾斜警報器
- 下降警示裝置
- 360°連續旋轉底座
- 鎖定旋轉台側蓋
- 懸吊系統
- 雙速行走馬達
- Lift Guard™ 操作保護系統

動力

- 12 V DC 輔助動力
- 引擎重啟保護系統
- 發動機故障自動停止器
- 進器加熱器 (Deutz 引擎)

依需求配置

平台選項

- 8 ft (2.44 m) 鋼製工作平台附安全門(standard)
- 6 ft (1.83 m) 鋼製工作平台附安全門

短臂選項

- 無短臂 (S-40 only)
- 5 ft (1.52 m) 短臂 (S-45 only)

引擎選項

- 49 hp (36.54 kW) Deutz diesel T4f** (standard)
- 48 hp (35.79 kW) Deutz diesel T4f F3L-2011
- 48 hp (35.79 kW) Perkins diesel T4f**
- 60hp (44.74kW) Ford Gas/LPG

驅動選項

- 2WD
- 4WD (standard)

車軸選項

- 擺動車軸 (4WD)
- 無擺動車軸 (2WD)

輪胎選項

- 粗糙面充氣胎
- 泡沫充填胎
- 泡沫無痕充填胎
- 密封充氣輪胎
- 履帶

選擇配件

性能選項

- 平台底部輔助護欄
- 焊接組
- 平台用 AIR 管
- 液壓油冷卻系統
- 特殊液壓油 (寒冷地區, 耐火, or 環保)
- 環保套件
- 工作台防撞保護組 (6 ft 工作台 only)
- 警示組
- 面板支架組
- 控制台護蓋
- 工作燈組
- 操作員保護組***
- 防墜欄

動力選項

- 發動機儀表組*
- AC 發電機組 (110V/60Hz - 220V/50Hz, 2200W)
- 適用寒冷天氣組
- 柴油洗滌器/消聲器 (Tier 4i only)
- 進氣濾心器 (Tier 4i only)



麥緯企業股份有限公司

桃園總公司地址：桃園市大園區圳頭里古亭路 112 號

北部分公司：新北市新莊區中正路 657 之 13 號一樓

中部分公司：台中市龍井區舊車路 547 號

南部分公司：台南市佳里區子龍里子良廟 226 之 5 號

電話：(03)385-6161 傳真：(03)384-0707

信箱：miway21@miway.com.tw 網址：www.miway.com.tw

Line ID：22452457



本型錄屬麥緯企業股份有限公司所有翻者必究