



麥緯企業股份有限公司

Miway Engineering Co. LTD

直臂式高空作業車 S[®]-40 XC™, S-45 XC, S-40 TraX™ & S-45 TraX



規格

型號	S-40 XC		S-45 XC	
尺寸	英制	公制	英制	公制
最大工作高度*	45 ft 6 in	13.87 m	50 ft 6 in	15.39 m
最大平台高度	39 ft 6 in	12.04 m	44 ft 6 in	13.56 m
最大水平延伸	31 ft 1 in	9.74 m	36 ft 2 in	11.02 m
水平下延伸長度	1 ft	0.30 m	4 ft 2 in	1.27 m
A 平台長度 - 8 ft model	3 ft	0.91 m	3 ft	0.91 m
- 6 ft model	2 ft 6 in	0.76 m	2 ft 6 in	0.76 m
B 平台寬度 - 8 ft model	8 ft	2.44 m	8 ft	2.44 m
- 6 ft model	6 ft	1.83 m	6 ft	1.83 m
C 機台高度 - 收藏	8 ft 3 in	2.54 m	8 ft 3 in	2.51 m
- 履帶型	8 ft 5 in	2.56 m	8 ft 5 in	2.56 m
D 機台長度	25 ft 6 in	7.77 m	26 ft 3 in	8.00 m
E 機台寬度 - 標準輪胎	8 ft 2 in	2.49 m	8 ft 2 in	2.49 m
- 履帶	7 ft 7 in	2.31 m	7 ft 7 in	2.31 m
F 軸距	8 ft	2.44 m	8 ft	2.44 m
G 底盤離地間隙 - 標準型	1 ft .5 in	0.32 m	1 ft .5 in	0.32 m
- 履帶	1 ft	30.48 cm	1 ft	30.48 cm

性能

乘載重量	1000/660 lb	300/454 kg	1000/660 lb	300/454 kg
平台旋轉	160°		160°	
短臂垂直旋轉	——		133°	
底座旋轉	360° continuous		360° continuous	
旋轉尾擺	36 in	0.91 m	36 in	0.91 m
驅動速度 - 收藏位置	4.0 mph	6.4 km/h	4.0 mph	6.4 km/h
- 上升或延伸位置	0.68 mph	1.1 km/h	0.68 mph	1.1 km/h
- 履帶型收藏	2.5 mph	4.0 km/h	2.5 mph	4.0 km/h
- 履帶型上升	0.68 mph	1.1 km/h	0.68 mph	1.1 km/h
爬坡能力**	45%		45%	
旋轉半徑 - 內徑	6 ft 10 in	2.08 m	6 ft 10 in	2.08 m
- 外徑	17 ft 2 in	5.23 m	17 ft 2 in	4.78 m
- 履帶型內徑	6 ft 8 in	2.03 m	6 ft 8 in	2.03 m
- 履帶型外徑	17 ft	5.18 m	17 ft	5.18 m
控制	12 V DC 等比例控制		12 V DC 等比例控制	
輪胎 - RT lug	33/16LL 500, 10 ply, 19.5 in wheel 履帶		33/16LL 500, 10 ply, 19.5 in wheel 履帶	

動力

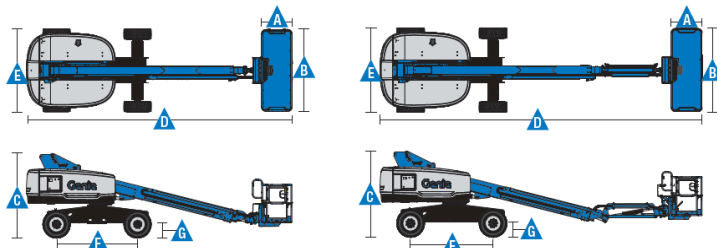
動力源	49 hp (35.79 kW) Perkins diesel T4f 404F-E22T 48 hp (35.79 kW) Deutz diesel T4f F3L-2011 49 hp (36.54 kW) Deutz diesel T4f D2.9L4 60hp (44.74kW) Ford gas/LPG MSG425			
輔助動力系統	12 V DC		12 V DC	
液壓油容量	38 gal	144 L	38 gal	144 L
柴油容量	35 gal	132 L	20 gal	76 L

機台重量***

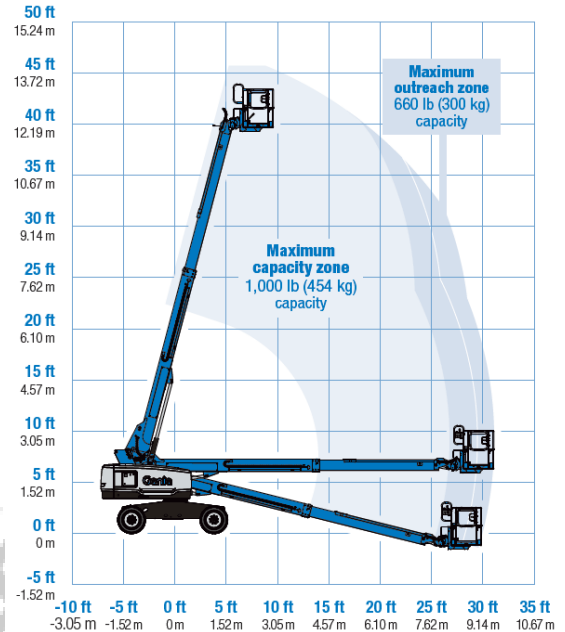
標準型	14,124 lb	6,407 kg	16,300 lb	7,394 kg
履帶型	15,364 lb	6,969 kg	17,540 lb	7,956 kg

符合標準

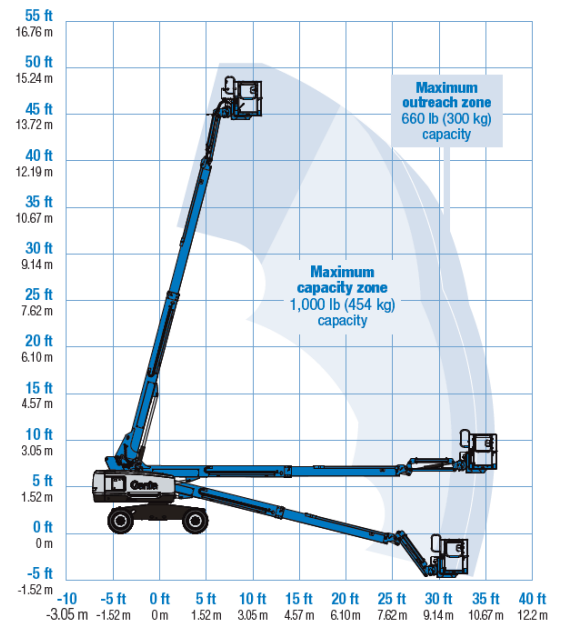
ANSI A92.20, CSA B354.6 and AS 1418.10



Range Of Motion S-40 XC



Range Of Motion S-45 XC





麥緯企業股份有限公司

Miway Engineering Co. LTD

直臂式高空作業車 S[®]-40 XC™, S-45 XC, S-40 TraX™ & S-45 TraX



特徵

標準特徵

尺寸

S-40 XC and S-40 TraX

- 工作高度 45 ft 6 in (13.87 m)
- 最大水平延伸 31 ft 1 in (9.7 m)
- 限制範圍最大乘載 660 lb (300 kg)
非限制範圍最大乘載 1,000 lb (454 kg)

S-45 XC and S-45 TraX

- 50 ft 6 in (15.39 m) working height
- 36 ft 2 in (11.02 m) horizontal reach
- 限制範圍最大乘載 660 lb (300 kg)
非限制範圍最大乘載 1,000 lb (454 kg)

性能

- 平台自動水平系統
- 平臺可旋轉 160°
- 操縱桿等比例控制
- 驅動啟用系統
- 平台配置插座
- 喇叭
- 計時器
- 傾斜警報器
- 下降警示裝置
- 360° 連續旋轉底座
- 鎖定旋轉台側蓋
- 懸吊系統
- 雙速行走馬達
- Lift Guard™ 操作保護系統
- 液壓油冷卻系統

動力

- 12 V DC 輔助動力
- 引擎重啟保護系統
- 發動機故障自動停止器
- 進器加熱器 (Deutz 引擎)

依需求配置

平台選項

- 8 ft (2.44 m) 鋼製工作平台附安全門(standard)
- 6 ft (1.83 m) 鋼製工作平台附安全門

短臂選項

- 無短臂 (S-40 only)
- 5 ft (1.52 m) 短臂 (S-45 only)

引擎選項

- 49 hp (36.54 kW) Deutz diesel T4f** (standard)
- 48 hp (35.79 kW) Deutz diesel T4f F3L-2011
- 48 hp (35.79 kW) Perkins diesel T4f**
- 60hp (44.74kW) Ford Gas/LPG

輪胎選項

- 粗糙面充氣胎
- 泡沫無痕充填胎
- 履帶

車軸選項

- 擺動車軸(4WD)

選擇配件

性能選項

- 平台頂部輔助護欄
- Lift Power™
 - 3 kW AC Generator
 - 12 kW 240 V / 60 Hz Welder Ready package
 - 12 kW Welder Equipped, Select Lincoln or Miller (12 kW options include a fire extinguisher and fireproof sleeves)
- 平台用 AIR 管
- 特殊液壓油 (寒冷地區, 耐火, or 環保)
- 環保套件
- 警示組
- 面板支架組
- 控制台護蓋
- 工作燈
- 工作台防撞保護組 (6 ft 工作台 only)
- 操作員保護組**
- 防墜欄

動力選項

- 發動機儀表組*
- 適用寒冷天氣組
- 柴油洗滌器/消聲器(Tier 4i only)
- 進氣濾心器(Tier 4i only)



麥緯企業股份有限公司

桃園總公司地址：桃園市大園區圳頭里古亭路 112 號

北部分公司：新北市新莊區中正路 657 之 13 號一樓

中部分公司：台中市龍井區舊車路 547 號

南部分公司：台南市佳里區子龍里子良廟 226 之 5 號

電話：(03)385-6161 傳真：(03)384-0707

信箱：miway21@miway.com.tw 網址：www.miway.com.tw

Line ID：22452457



本型錄屬麥緯企業股份有限公司所有翻者必究