



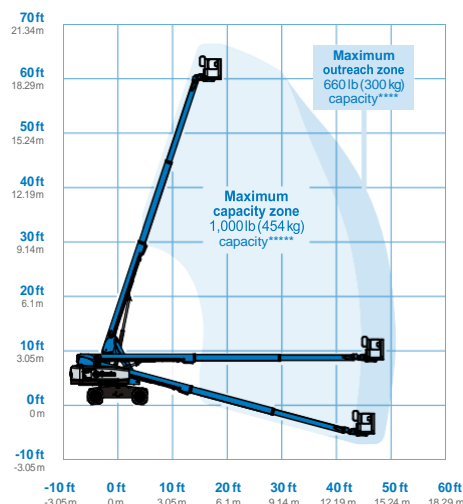
直臂式高空作業車 S[®]-60 XC™, S-65 XC, S-60 TraX™ & S-65 TraX

規格



型號	S-60 XC & S-60 TraX		S-65 XC & S-65 TraX	
尺寸	英制	公制	英制	公制
最大工作高度*	66 ft	20.29 m	71 ft	21.81 m
最大平台高度	60 ft	18.29 m	65 ft	19.81 m
最大水平延伸	48 ft 7 in	14.80 m	54 ft 2 in	16.51 m
水平下延伸長度	5 ft 5 in	1.65 m	8 ft 8 in	2.65 m
A 平台長度 - 8 ft model	3 ft	0.91 m	3 ft	0.91 m
- 6 ft model	2 ft 6 in	0.76 m	2 ft 6 in	0.76 m
B 平台寬度 - 8 ft model	8 ft	2.44 m	8 ft	2.44 m
- 6 ft model	6 ft	1.83 m	6 ft	1.83 m
C 機台高度 - 收藏	9 ft 2 in	2.80 m	9 ft 3 in	2.81 m
- 履帶型	9 ft 2 in	2.80 m	9 ft 3 in	2.81 m
D 機台長度 - 收藏	28 ft 7 in	8.71 m	32 ft	9.76 m
- 履帶型	28 ft 7 in	8.71 m	32 ft	9.76 m
- 收藏(小臂折回)	-	-	25 ft 7 in	7.80 m
E 機台寬度 - 標準輪胎	8 ft 2 in	2.49 m	8 ft 2 in	2.49 m
- 履帶	8 ft 5-11/16 in	2.58 m	8 ft 5-11/16 in	2.58 m
F 軸距	8 ft 2 in	2.50 m	8 ft 2 in	2.50 m
G 底盤離地間隙 - 標準型	16.3 in	0.41 m	16.3 in	0.41 m
- 履帶	16.3 in	0.41 m	16.3 in	0.41 m

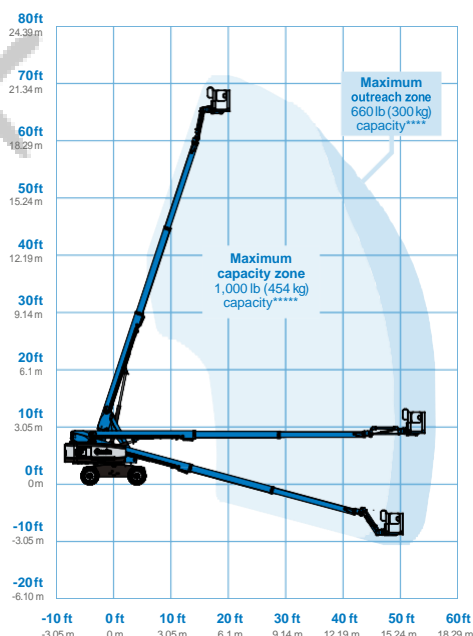
Range Of Motion S-60 XC & S-60 TraX



Productivity

乘載重量 - 限制範圍	660 lb	300 kg	660 lb	300 kg
- 非限制範圍	1,000 lb	454 kg	1,000 lb	454 kg
平台旋轉	160°	160°	160°	160°
短臂垂直旋轉(上/下)	-	-	133° (+ 79° / -54°)	
底座旋轉	360° continuous		360° continuous	
旋轉尾擺	4 ft 7.5 in	1.41 m	4 ft 7.5 in	1.41 m
驅動速度 - 收藏	3.0 mph	4.8 km/h	3.0 mph	4.8 km/h
- 收藏(TraX)	2.3 mph	3.7 mph	2.3 mph	3.7 mph
- 上升或延伸位置	1 ft/s	0.3 m/s	1 ft/s	0.3 m/s
- 上升或延伸位置(TraX)	0.7 ft/s	0.2 m/s	0.7 ft/s	0.2 m/s
爬坡能力 - 收藏**	45%		45%	
可傾斜角度	前到後: 7° and 邊到邊: 5°			
旋轉半徑 - 內徑(tires)	7 ft 9 in	2.40 m	7 ft 9 in	2.40 m
- 外徑(TraX)	11 ft 5 in	3.48 m	11 ft 5 in	3.48 m
旋轉半徑 - 內徑(tires)	18 ft 2 in	5.50 m	18 ft 2 in	5.50 m
- 外徑(TraX)	21 ft 4 in	6.50 m	21 ft 4 in	6.50 m
控制	12 VDC proportional		12 V DC proportional	
輪胎- RT foam filled	355/55D 625		355/55D 625	
TraX- Tracksystem	Vermeer Track System		Vermeer Track System	
地面壓力 - tires	90 psi	620 kPa	90 psi	620 kPa
- TraX	23 psi	158 kPa	23 psi	158 kPa

Range Of Motion S-65 XC & S-65 TraX



動力

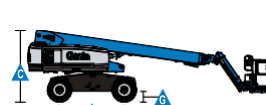
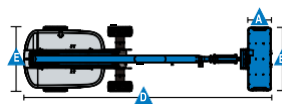
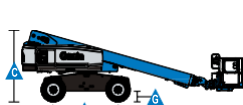
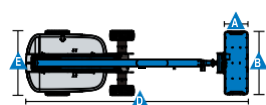
動力源(tires)	48 hp (35.79 kW) Deutz diesel T4f D2.9L4			
	49 hp (36.54 kW) Perkins turbo diesel T4f 404F-E22T			
	60 hp (44.74 kW) Ford gas/LPG MSG425			
	74 hp (55.18 kW) Deutz Turbo Diesel T4f TD2.9L4			
輔助動力系統	12 V DC		12 V DC	
液壓油容量	40 gal	151 L	40 gal	151 L
油箱容量 - 柴油	35 gal	132 L	35 gal	132 L
- 汽油	30 gal	114 L	30 gal	114 L

機台重量***

Tires	22,930 lb	10,401 kg	25,160 lb	11,412 kg
Trax	26,840 lb	12,174 kg	29,000 lb	13,154 kg

符合標準

ANSI A92.20, CSA B354.6, GB 25849, EN 280, AS/NZS 1418.10





直臂式高空作業車 S[®]-60 XC™, S-65 XC, S-60 TraX™ & S-65 TraX

特徵



標準特徵

尺寸

S-60 XC & S-60 TraX

- 工作高度 66 ft (20.29 m)
- 最大水平延伸 48 ft 7 in (14.80 m)
- 限制範圍最大乘載 660 lbs (300 kg)
非限制範圍最大乘載 1,000 lbs (454 kg)

S-65 XC & S-65 TraX

- 工作高度 71 ft (21.81 m)
- 最大水平延伸 54 ft 2 in (16.51 m)
- 限制範圍最大乘載 660 lbs (300 kg)
非限制範圍最大乘載 1,000 lbs (454 kg)

性能

- 平台自動水平系統
- 平臺可旋轉 160°
- 操縱桿等比例控制
- 驅動啟用系統
- 平台配置插座
- 喇叭
- 計時器
- 傾斜警報器
- 下降警示裝置
- 360° 連續旋轉底座
- 四輪驅動
- 雙速行走馬達
- 工作台超載感應器
- 液壓油冷卻系統
- 警示裝置組
- Lift Guard™ 操作保護系統

動力

- 12V DC 輔助動力
- 引擎重啟保護系統
- 發動機故障自動停止器

驅動選項

- 4WD
- 自然進氣 (Deutz engine)

Easily Configured To Meet Your Needs

平台選項

- 8 ft (2.44 m) 鋼製工作平台附安全門 (standard)
- 6 ft (1.83 m) 鋼製工作平台附安全門

短臂選項

- 無短臂 (S-00 XC only)
- 5 ft (1.52 m) 短臂 (S-65 XC only)

引擎選項

- 48 hp (35.79 kW) Deutz diesel T4f D2.9L4
- 49 hp (36.54 kW) Perkins turbo diesel T4f 404F-E22T
- 60 hp (44.74 kW) Ford gas/LPG MSG425
- 74 hp (55.18 kW) Deutz turbo diesel T4f TD2.9L4

輪胎選項

- 泡沫充填胎 (standard)

選擇配件

性能選項

- 平台頂部輔助護欄
- Lift Power™
- 3 kW AC Generator
- 12 kW 240 V / 60 Hz Welder Ready package
- 12 kW Welder Equipped, Select Lincoln or Miller (12 kW options include a fire extinguisher and fireproof sleeves)
- 平台用 AIR 管
- 特殊液壓油 (寒冷地區, 耐火, or 環保)
- 環保套件
- 警示組
- 面板支架組
- 控制台護蓋
- 工作燈
- 工作台防撞保護組 (6 ft 工作台 only)
- 操作員保護組**
- 防墜欄

動力選項

- 適用寒冷天氣組
- 柴油洗滌器/消聲器
- 進氣濾心器

