



麥緯企業股份有限公司

Miway Engineering Co. LTD

直臂式高空作業車 S[®]-80 XC™ & S[®]-85 XC™

規格



型號	S-80 XC		S-85 XC	
尺寸	英制	公制	英制	公制
最大工作高度*	86 ft	26.27 m	91 ft	27.74 m
最大平台高度	80 ft	24.38 m	85 ft	25.91 m
最大水平延伸	68 ft 6 in	20.88 m	74 ft 6 in	22.71 m
水平下延伸長度	5 ft 6 in	1.68 m	8 ft 8 in	2.64 m
A 平台長度 - 8 ft model	3 ft	0.91 m	3 ft	0.91 m
- 6 ft model	2 ft 6 in	0.76 m	2 ft 6 in	0.76 m
B 平台寬度 - 8 ft model	8 ft	2.44 m	8 ft	2.44 m
- 6 ft model	6 ft	1.83 m	6 ft	1.83 m
C 機台高度 - 收藏	9 ft 2 in	2.80 m	9 ft 2 in	2.80 m
D 機台長度 - 收藏	37 ft 7 in	11.23 m	40 ft 7 in	12.37 m
- 收藏 (短臂折回)			33 ft 8 in	10.25 m
E 機台寬度	8 ft 2 in	2.49 m	8 ft 2 in	2.49 m
F 軸距	9 ft 4 in	2.85 m	9 ft 4 in	2.85 m
G 底盤離地間隙	15.8 in	40 cm	15.8 in	40 cm

性能

乘載重量 - 限制範圍	660 lb	300 kg	660 lb	300 kg
- 非限制範圍	1,000 lb	454 kg	1,000 lb	454 kg
平台旋轉	160°		160°	
短臂垂直旋轉			133°	
底座旋轉	360° continuous		360° continuous	
旋轉尾擺	5 ft 3 in	1.6 m	5 ft 3 in	1.6 m
驅動速度 - 收藏	3.0 mph	4.8 km/h	3.0 mph	4.8 km/h
- 上升或延伸位置	0.5 mph	0.2 m/s	0.5 mph	0.2 m/s
爬坡能力 - 收藏**	45%		45%	
旋轉半徑 - 內徑	12 ft	3.66 m	12 ft	3.66 m
- 外徑	21 ft 6 in	6.55 m	21 ft 6 in	6.55 m
控制	12V DC 等比例控制		12V DC 等比例控制	
輪胎 - RT lug	Foam filled 18-625, 16 ply		Foam filled 18-625, 16 ply	

動力

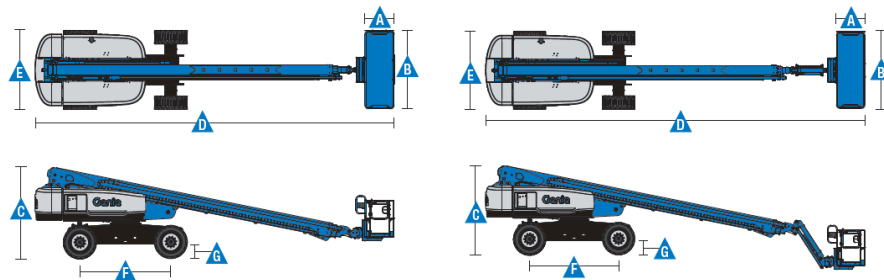
動力源	74 hp (55 kW) Deutz turbo diesel, Tier 4f, 2.9 L			
	58 hp (43.25 kW) Perkins turbo diesel, Tier 4, 404D-22T			
	70 hp (52.2 kW) GM gas/LPG 3.0L			
輔助動力系統	12V DC		12V DC	
液壓油容量	40 gal	150 L	40 gal	150 L
油箱容量 - 柴油	35 gal	132 L	35 gal	132 L
- 汽油	30 gal	114 L	30 gal	114 L

機台重量***

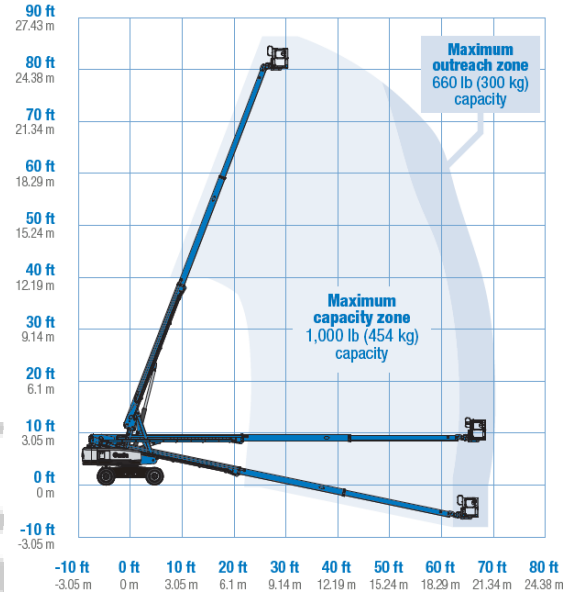
	37,000 lbs	16,783 kg	39,500 lbs	17,917 kg
--	------------	-----------	------------	-----------

符合標準

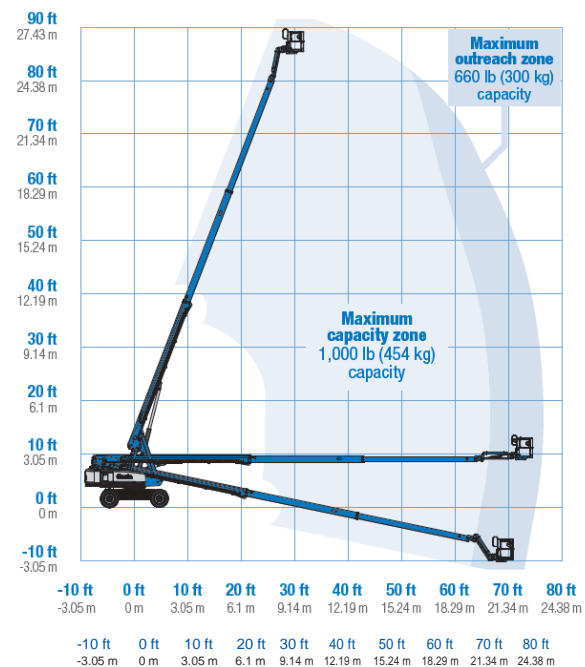
ANSI A92.20, CSA B354.7, EN 280, AS 1418.10



Range Of Motion S-80 XC



Range Of Motion S-85 XC





麥緯企業股份有限公司

Miway Engineering Co. LTD

直臂式高空作業車 S[®]-80 XC™ & S[®]-85 XC™



特徵

標準特徵

尺寸

S-80 XC

- 工作高度 86 ft (26.38 m)
- 最大水平延伸 68 ft 6 in (20.88 m)
- 限制範圍最大乘載 660 lbs (300 kg)
- 非限制範圍最大乘載 1,000 lbs (454 kg)

S-85 XC

- 工作高度 91 ft (27.74 m)
- 最大水平延伸 74 ft 6 in (22.71 m)
- 限制範圍最大乘載 660 lbs (300 kg)
- 非限制範圍最大乘載 1,000 lbs (454 kg)

性能

- 平台自動水平系統
- 平臺可旋轉 160°
- 操縱桿等比例控制
- 驅動啟用系統
- 平台配置插座
- 喇叭
- 計時器
- 傾斜警報器
- 下降警示裝置
- 360° 連續旋轉底座
- 四輪驅動
- 雙速行走馬達
- 工作台超載感應器
- 液壓油冷卻系統
- 警示裝置組
- Lift Guard™ 操作保護系統

動力

- 12V DC 輔助動力
- 引擎重啟保護系統
- 發動機故障自動停止器

依需求配置

平台選項

- 8 ft (2.44 m) 鋼製工作平台附安全門(standard)
- 6 ft (1.83 m) 鋼製工作平台附安全門

短臂選項

- 無短臂(S-80 XC only)
- 5 ft (1.52 m) 短臂(S-85 XC only)

引擎選項

- 74 hp (55.18 kW) Deutz turbo diesel T4f* (standard)
- 58 hp (43.25 kW) Perkins turbo diesel T4f*
- 70 hp (52.2 kW) GM gas/LPG

輪胎選項

- 泡沫充填胎(standard)

選擇配件

性能選項

- 平台頂部輔助護欄
- Lift Power™
 - 3 kW AC Generator
 - 12 kW 240 V / 60 Hz Welder Ready package
 - 12 kW Welder Equipped, Select Lincoln or Miller (12 kW options include a fire extinguisher and fireproof sleeves)
- 平台用 AIR 管
- 特殊液壓油 (寒冷地區, 耐火, or 環保)
- 環保套件
- 警示組
- 面板支架組
- 控制台護蓋
- 工作燈
- 工作台防撞保護組 (6 ft 工作台 only)
- 操作員保護組**
- 防墜欄

動力選項

- 適用寒冷天氣組
- 柴油洗滌器/消聲器
- 進氣濾心器



麥緯企業股份有限公司

桃園總公司地址：桃園市大園區圳頭里古亭路 112 號

北部分公司：新北市新莊區中正路 657 之 13 號一樓

中部分公司：台中市龍井區舊車路 547 號

南部分公司：台南市佳里區子龍里子良廟 226 之 5 號

電話：(03)385-6161 傳真：(03)384-0707

信箱：miway21@miway.com.tw 網址：www.miway.com.tw

Line ID：22452457



本型錄屬麥緯企業股份有限公司所有翻者必究