



麥緯企業股份有限公司

Miway Engineering Co. LTD

直臂式高空作業車 SX-105 XC™ & SX-125 XC™



規格

型號	SX-105 XC™		SX-125 XC™	
尺寸	英制	公制	英制	公制
最大工作高度*	111 ft	34 m	131 ft	40.1 m
最大平台高度	105 ft	32 m	125 ft	38.1 m
最大水平延伸	80 ft	24.38 m	80 ft	24.38 m
水平下延伸長度	8 ft 10 in	2.69 m	8 ft 10 in	2.69 m
A 平台長度 - 8 ft model	3 ft	0.91 m	3 ft	0.91 m
- 6 ft model	2 ft 6 in	0.76 m	2 ft 6 in	0.76 m
B 平台寬度 - 8 ft model	8 ft	2.44 m	8 ft	2.44 m
- 6 ft model	6 ft	1.83 m	6 ft	1.83 m
C 機台高度 - 收藏	10 ft	3.05 m	10 ft	3.05 m
D 機台長度 - 收藏	46 ft 9 in	14.25 m	46 ft 9 in	14.25 m
- 收藏 (短臂折回)	40 ft	12.19 m	40 ft	12.19 m
E 機台寬度 - 車軸收回	8 ft 2 in	2.49 m	8 ft 2 in	2.49 m
- 車軸打開	12 ft 11 in	3.94 m	12 ft 11 in	3.94 m
F 軸距	13 ft 6 in	4.11 m	13 ft 6 in	4.11 m
G 底盤離地間隙	15 in	38.1 cm	15 in	38.1 cm

性能

乘載重量 - 限制範圍	660 lb	300 kg	660 lb	300 kg
- 非限制範圍	1,000 lb	454 kg	1,000 lb	454 kg
平台旋轉	160°		160°	
短臂垂直旋轉	133°		135°	
底座旋轉	360° continuous		360° continuous	
旋轉尾擺 - 車軸收回	1 ft 10 in	0.56 m	1 ft 10 in	0.56 m
- 車軸打開	3 ft 4 in	1.02 m	3 ft 4 in	1.02 m
驅動速度 - 收藏	3.0 mph	4.9 km/h	3.0 mph	4.9 km/h
- 上升(125 ft 以下)	0.38 mph	0.6 km/h	0.38 mph	0.6 km/h
爬坡能力 - 收藏**	40%		40%	
旋轉半徑 - 車軸收回 - 內徑	26 ft 4 in	8.03 m	26 ft 4 in	8.03 m
- 外徑	32 ft 8 in	9.96 m	32 ft 8 in	9.96 m
旋轉半徑 - 車軸打開 - 內徑	9 ft 6 in	2.9 m	9 ft 6 in	2.90 m
- 外徑	20 ft 3 in	6.17 m	20 ft 3 in	6.17 m
控制	12 VDC 等比例控制		12 V DC 等比例控制	
輪胎 - RT lug	385/75 D22.5 16 ply H DFF		445D50/710 HD	

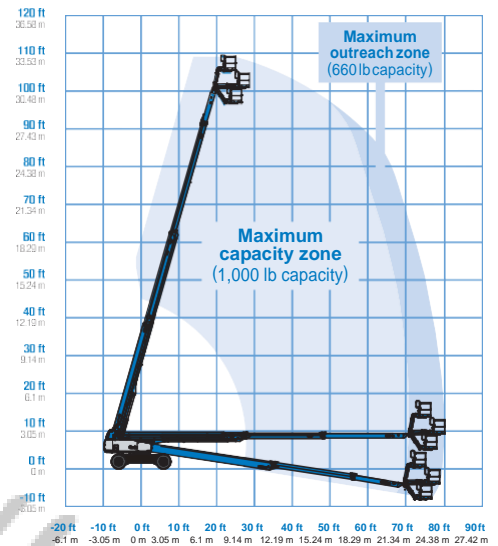
動力

動力源	74 hp (55 kW) Deutz turbo diesel, Tier 4f, 2.9 L		74 hp (55 kW) Deutz turbo diesel, Tier 4i, TD2011 L04i	
	74 hp (55 kW) Perkins turbo diesel, Tier 4f, 854F-E34T		74 hp (55 kW) Perkins turbo diesel, Tier 3, 1104D-44T	
輔助動力系統	12 V DC		12 V DC	
液壓油容量	55 gal	208 L	55 gal	208 L
油箱容量 - 柴油	40 gal	151 L	40 gal	151 L

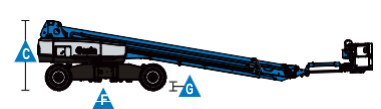
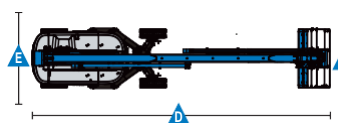
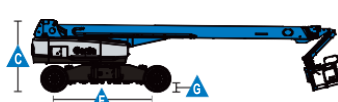
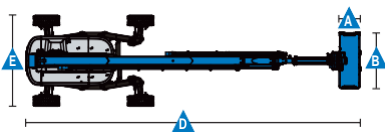
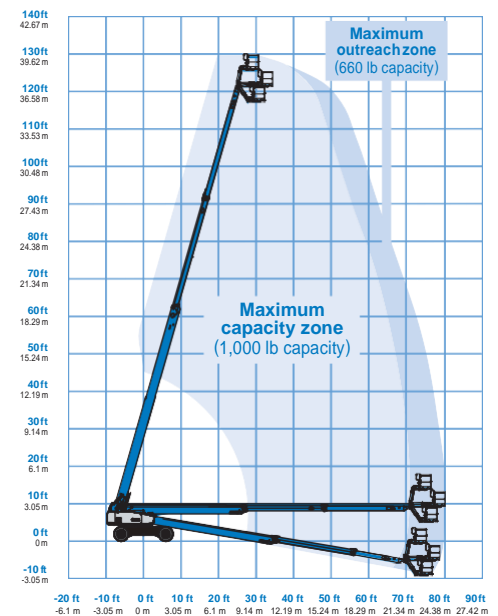
機台重量***

4WD	42,549 lb	19,300 kg	45,636 lb	20,700 kg
符合標準	ANSI/SAIA A92.20, CSA B354.7, GB 25849, EN 280, AS/NZS 1418.10			

Range Of Motion SX-105 XC™



Range Of Motion SX-125 XC™





麥緯企業股份有限公司

Miway Engineering Co. LTD

直臂式高空作業車 SX-105 XC™ & SX-125 XC™



特徵

標準特徵

尺寸

SX-105 XC™

- 工作高度 111 ft (34 m)
- 最大水平延伸 80 ft (24.38 m)
- 限制範圍最大乘載 660 lbs (300 kg) 和
- 非限制範圍最大乘載 1,000 lbs (454 kg)

SX-125 XC™

- 工作高度 131 ft (40.10 m)
- 最大水平延伸 80 ft (24.38 m)
- 限制範圍最大乘載 660 lbs (300 kg) 和
- 非限制範圍最大乘載 1,000 lbs (454 kg)

性能

- Mini XChassis™ 可展開式車軸
- 5 ft (1.52 m) 短臂
- 四輪大角度轉彎
- 四輪轉向輔助系統
- 車載診斷系統和發動機監控顯示器
- 平台自動水平系統
- 平臺可旋轉 160°
- 操縱桿等比例控制
- 驅動啟用系統
- 平台配置插座
- 喇叭
- 計時器
- 傾斜警報器
- 下降警示裝置
- 360° 連續旋轉底座
- 四輪驅動
- 雙速行走馬達
- 工作台超載感應器
- 液壓油冷卻系統
- 警示裝置組
- Lift Guard™ 操作保護系統
- 工作燈組
- 控制台護蓋
- 警示組：警示燈組、下降、作動和傾斜警示系統

動力

- 12V DC 輔助動力
- 引擎重啟保護系統
- 引擎托盤
- 焊接用 12 kW 發電機

依需求配置

平台選項

- 8 ft (2.44 m) 鋼製工作平台附安全門(standard)
- 6 ft (1.83 m) 鋼製工作平台附安全門

驅動選項

- 4WD (standard)
- 4WS (standard)

引擎選項

- 74 hp (55 kW) Deutz turbo diesel, T4f
- 74 hp (55 kW) Deutz turbo diesel, T4i*
- 74 hp (55 kW) Perkins turbo diesel, T4f
- 74 hp/83 hp (55 kW/62 kW) Perkins turbo diesel, T3*

輪胎選項

- 泡沫充填胎(standard)

選擇配件

性能選項

- 環保套件
- 工作台防撞保護組 (6 ft 工作台 only)
- 警示組
- 面板支架組
- 操作員保護組**
- 防墜欄

動力選項

- 適用寒冷天氣組
- 柴油洗滌器/消聲器***
- 進氣濾心器



麥緯企業股份有限公司

桃園總公司地址：桃園市大園區圳頭里古亭路112號

北部分公司：新北市新莊區中正路657之13號一樓

中部分公司：台中市龍井區舊車路547號

南部分公司：台南市佳里區子龍里子良廟226之5號

電話：(03)385-6161 傳真：(03)384-0707

信箱：miway21@miway.com.tw 網址：www.miway.com.tw

Line ID：22452457



本型錄屬麥緯企業股份有限公司所有翻者必究