



麥緯企業股份有限公司

Miway Engineering Co. LTD

直臂式高空作業車 SX-135 XC™



規格

型號	SX-135 XC	
尺寸	英制	公制
最大工作高度*	141 ft	43.15 m
最大平台高度	135 ft	41.15 m
最大水平延伸	90 ft	27.43 m
水平下延伸長度	19 ft 8 in	6.00 m
A 平台長度	3 ft	0.91 m
B 平台寬度	8 ft	2.4 m
C 機台高度 - 收藏	10 ft	3.05 m
D 機台長度 - 收藏	64 ft 10 in	19.76 m
- 收藏 (短臂折回)	43 ft 7 in	13.28 m
E 機台寬度 - 車軸收回	8 ft 2 in	2.49 m
- 車軸打開	12 ft 11 in	3.94 m
F 軸距 - 車軸收回	13 ft 6 in	4.11 m
G 底盤離地間隙	15 in	38.1 cm

性能

乘載重量	660 lb / 1,000 lb	300 kg / 454 kg
平台旋轉	160°	
短臂垂直旋轉	70° / 55°	
底座旋轉	360° continuous	
旋轉尾擺 - 車軸收回	3 ft 9 in	1.14 m
- 車軸打開	5 ft 7 in	1.70 m
驅動速度 - 收藏	2.7 mph	4.3 km/h
- 上升	0.4 mph	0.65 km/h
爬坡能力 - 收藏	35%	
旋轉半徑 - 車軸收回	內徑 26 ft 4 in	8.03 m
- 外徑	32 ft 8 in	9.96 m
旋轉半徑 - 車軸打開	內徑 9 ft 6 in	2.90 m
- 外徑	20 ft 3 in	6.17 m
控制	12 V DC 等比例控制	
輪胎	445D50/710HD	

動力

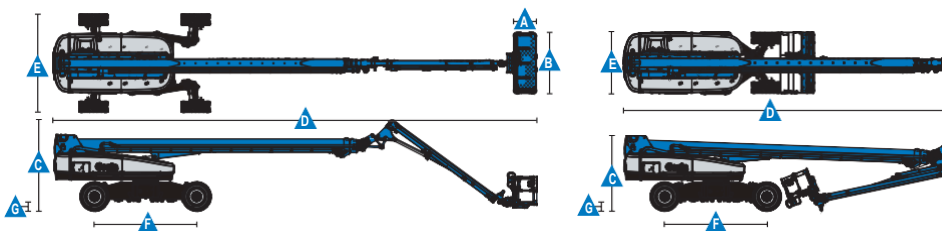
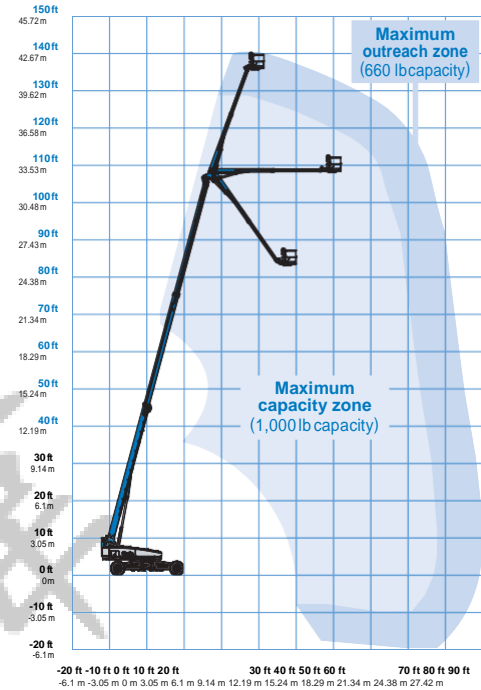
動力源	74 hp (55 kW) Deutz turbo diesel, Tier 4f, 2.9 L
	74 hp (55 kW) Deutz turbo diesel, Tier 4i, TD2011 L04i
	74 hp (55 kW) Perkins turbo diesel, Tier 4f, 854F-E34T
	74 hp / 83 hp (55 kW / 62 kW) Perkins turbo diesel, Tier 3, 1104D-44T

輔助動力系統	12 V DC	
液壓油容量	60 gal	227 L
油箱容量 - 柴油	40 gal	151 L

機台重量***	47,500 lb	21,546 kg
---------	-----------	-----------

符合標準 ANSI A92.20, CSA B354.7, EN 280, AS 1418.10

Range Of Motion SX-135 XC





麥緯企業股份有限公司

Miway Engineering Co. LTD

直臂式高空作業車 SX-135 XC™



特徵

標準特徵

尺寸

- 工作高度 141 ft (43.15 m)
- 最大水平延伸 90 ft (27.43 m)
- 限制範圍最大乘載 660 lbs (300 kg)
- 非限制範圍最大乘載 1,000 lbs (454 kg)

短臂

- 短臂長度 18 to 30 ft (5.49 to 9.14 m)

性能

- Mini XChassis™ 可展開式車軸
- 5 ft (1.52 m) 短臂
- 四輪大角度轉彎
- 四輪轉向輔助系統
- 車載診斷系統和發動機監控顯示器
- 平台自動水平系統
- 平臺可旋轉 160°
- 操縱桿等比例控制
- 驅動啟用系統
- 平台配置插座
- 喇叭
- 計時器
- 傾斜警報器
- 下降警示裝置
- 360° 連續旋轉底座
- 四輪驅動
- 雙速行走馬達
- 工作台超載感應器
- 液壓油冷卻系統
- 警示裝置組
- Lift Guard™ 操作保護系統
- 工作燈組
- 控制台護蓋

動力

- 12V DC 輔助動力
- 引擎重啟保護系統
- 引擎托盤

依需求配置

平台選項

- 8 ft (2.44 m) 鋼製工作平台附安全門 (standard)
- 6 ft (1.83 m) 鋼製工作平台附安全門

驅動選項

- 4WD (standard)
- 4WS (standard)

引擎選項

- 74 hp (55 kW) Deutz turbo diesel, T4f
- 74 hp (55 kW) Deutz turbo diesel, T4i*
- 74 hp (55 kW) Perkins turbo diesel, T4f
- 74 hp/83 hp (55 kW/62 kW) Perkins turbo diesel, T3*

輪胎選項

- 泡沫充填胎 (standard)

選擇配件

性能選項

- 平台頂部輔助護欄
- 特殊液壓油 (寒冷地區, 耐火, or 環保)
- 警示組
- 環保套件
- 面板支架組
- 控制台護蓋
- 工作燈
- 警示組
- 操作員保護組**
- 防墜欄

動力選項

- 12 kW welder ready AC generator 208V/110V/60Hz
- 7.5 kW welder ready AC generator 208V/120V/60Hz (North America)
- 3 kW AC generator 110V/60Hz (North America)
- 適用寒冷天氣組
- 柴油洗滌器/消聲器
- 進氣濾心器 (Deutz engine only)



麥緯企業股份有限公司

桃園總公司地址：桃園市大園區圳頭里古亭路112號

北部分公司：新北市新莊區中正路657之13號一樓

中部分公司：台中市龍井區舊車路547號

南部分公司：台南市佳里區子龍里子良廟226之5號

電話：(03)385-6161 傳真：(03)384-0707

信箱：miway21@miway.com.tw 網址：www.miway.com.tw

Line ID：22452457



本型錄屬麥緯企業股份有限公司所有翻者必究