



曲臂式高空作業車 Z™-34/22 IC

規格

型號	Z-34/22 IC 2WD		Z-34/22 IC 4WD	
	英制	公制	英制	公制
尺寸				
最大工作高度*	40 ft 6 in	12.52 m	40 ft 7 in	12.54 m
最大平台高度	34 ft 6 in	10.52 m	34 ft 7 in	10.54 m
最大水平延伸	22 ft 3 in	6.78 m	22 ft 3 in	6.78 m
最大跨越高度	15 ft	4.57 m	15 ft 1 in	4.6 m
A 平台長度	2 ft 6 in	0.76 m	2 ft 6 in	0.76 m
B 平台寬度	4 ft 8 in	1.42 m	4 ft 8 in	1.42 m
C 底座高度	6 ft 7 in	2.00 m	6 ft 9 in	2.06 m
D 機台長度	18 ft 6 in	5.64 m	18 ft 7 in	5.66 m
E 收藏高度	7 ft 5 in	2.26 m	7 ft 6 in	2.29 m
F 收藏長度	13 ft 5 in	4.08 m	13 ft 6 in	4.11 m
G 機台寬度	5 ft 8 in	1.73 m	6 ft 1 in	1.85 m
H 軸距	6 ft 2 in	1.88 m	6 ft 2 in	1.88 m
I 底盤離地間隙	6 in	0.15 m	6.5 in	0.17 m

性能

乘載重量	500 lb	227 kg	500 lb	227 kg
平台旋轉	180°		180°	
短臂垂直旋轉	139°		139°	
底座旋轉	355° non-continuous		355° non-continuous	
旋轉尾擺	zero		zero	
驅動速度 - 收藏	3.0mph	4.8 km/h	3.0mph	4.8 km/h
- 上升**	0.68mph	1.1 km/h	0.68mph	1.1 km/h
爬坡能力 - 收藏***	37%		45%	
旋轉半徑 - 內徑	5 ft 9 in	1.75 m	5 ft 11 in	1.80 m
- 外徑	13 ft 1 in	4 m	13 ft 6 in	4.11 m 控
控制	12VDC 等比例控制/ 雙速		12VDC 等比例控制/ 雙速	
輪胎 - 實心無痕	9 x14.5 in		10 x16.5 in rough terrain	

動力

動力源	29 hp (21.6 kW) GM Gas/LPG 26 hp (19.4 kW) Kubota diesel T4f D1105 24.6 hp (18.3 kW) Perkins diesel T4f 403F			
輔助動力	12VDC		12V DC	
液壓油容量	19 gal	71.9 L	19 gal	71.9 L
柴油容量	9.0 gal	35.2 L	9.3 gal	35.2 L

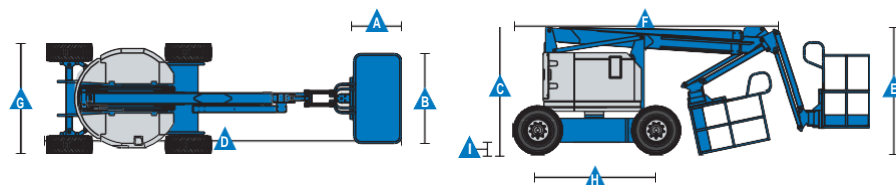
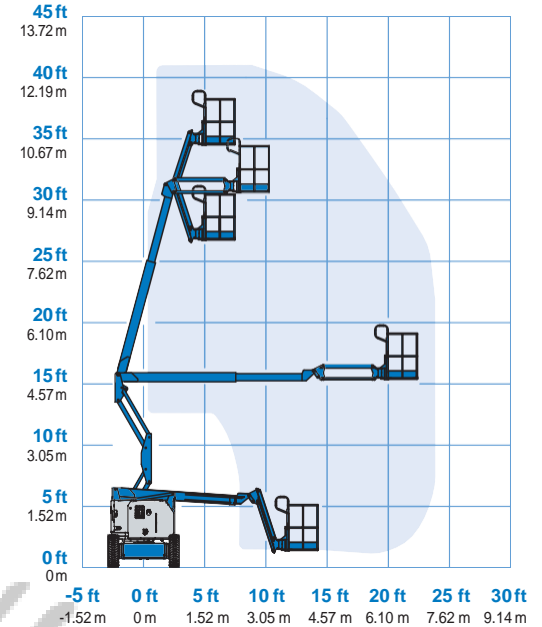
機台重量****

	10,150 lb	4,604 kg	10,450 lb	4,740 kg
--	-----------	----------	-----------	----------

符合標準

ANSI A92.5, CSA B354.4, EN 280, AS 1418.10

Range Of Motion Z-34/22 IC





麥緯企業股份有限公司

Miway Engineering Co. LTD



曲臂式高空作業車 Z™-34/22 IC

特徵

標準特徵

尺寸

Z-34/22 IC 2WD

- 工作高度 40 ft 6 in (12.52 m)
- 最大水平延伸 22 ft 3 in (6.78 m)
- 最大跨越高度 15 ft (4.57 m)
- 最大乘載達到 500 lb (227 kg)

Z-34/22 IC 4WD

- 工作高度 40 ft 7 in (12.37 m)
- 最大水平延伸 22 ft 3 in (6.78 m)
- 最大跨越高度 15 ft 1 in (4.6 m)
- 最大乘載達到 500 lb (227 kg)

性能

- 4 ft (1.22 m) 短臂附 139° 旋轉角度
- 平台自動水平系統
- 操縱桿等比例控制
- 驅動啟用系統
- 平台配置插座
- 警示系統組：閃爍警示燈和行駛警示
- 喇叭
- 計時器
- 傾斜警報器
- 下降警示裝置
- 355° 不連續旋轉底座
- 雙速行走馬達
- 工作台超載感應器
- Lift Guard™ 操作保護系統
- 無尾擺
- 鎖定轉盤蓋

動力

- 12 V DC 輔助動力

依需求配置

平台選項

- 4 ft 8 in (1.42 m) 鋼製工作平台附安全門(standard)
- 3 ft 10 in (1.17 m) 鋼製工作平台附安全門

短臂選項

- 4 ft (1.22 m) 短臂

引擎選項

- 40hp PSI (GM) .998L gas/LPG
- 26 hp (19.4 kW) Kubota, T4f diesel

驅動選項

- 2WD
- 4WD

輪胎選項

- 實心無痕輪胎

選擇配件

性能選項

- 安全門
- 平台頂部輔助護欄
- 平台用AIR管
- 特殊液壓油（寒冷地區，耐火，or 環保）
- 環保套件
- 螢光燈組**
- 工作燈組

控制台護蓋

動力選項

- AC Generator Packages (110 V /60 Hz - 220 V / 50 Hz, 2000 W)
- LPG tank 33.5 lb (15.19 kg) capacity



麥緯企業股份有限公司

桃園總公司地址：桃園市大園區圳頭里古亭路 112 號

北部分公司：新北市新莊區中正路 657 之 13 號一樓

中部分公司：台中市龍井區舊車路 547 號

南部分公司：台南市佳里區子龍里子良廟 226 之 5 號

電話：(03)385-6161 傳真：(03)384-0707

信箱：miway21@miway.com.tw 網址：www.miway.com.tw

Line ID：22452457



本型錄屬麥緯企業股份有限公司版權所有翻者必究