



# 曲臂式高空作業車 Z™-45/25 RT & Z™-45/25J RT



## 規格

型號	Z-45/25 RT		Z-45/25J RT	
尺寸	英制	公制	英制	公制
最大工作高度*	51 ft 10 in	15.97 m	51 ft 6 in	15.86 m
最大平台高度	45 ft 10 in	13.97 m	45 ft 6 in	13.86 m
最大水平延伸	24 ft 7 in	7.49 m	24 ft 8 in	7.52 m
最大跨越高度	23 ft 5 in	7.14 m	23 ft 7 in	7.14 m
<b>A</b> 平台長度	2 ft 6 in	0.76 m	2 ft 6 in	0.76 m
<b>B</b> 平台寬度	6 ft	1.83 m	6 ft	1.83 m
<b>C</b> 底座高度	7 ft	2.13 m	7 ft	2.13 m
<b>D</b> 機台長度	17 ft 8 in	5.38 m	21 ft 10 in	6.65 m
<b>E</b> 機台寬度	7 ft 6 in	2.29 m	7 ft 6 in	2.29 m
<b>F</b> 軸距	6 ft 8 in	2.03 m	6 ft 8 in	2.03 m
<b>G</b> 底盤離地間隙	1 ft 3 in	0.37 m	1 ft 3 in	0.37 m

## 性能

乘載重量	500 lb	227 kg	500 lb	227 kg
平台旋轉	180°		160°	
短臂垂直旋轉	—		135°	
底座旋轉	355° non-continuous		355° non-continuous	
旋轉尾擺	zero		zero	
驅動速度 - 收藏	4.5 mph	7.24 km/h	4.5 mph	7.24 km/h
- 上升**	0.61 mph	1.0 km/h	0.61 mph	1.0 km/h
爬坡能力 - 2WD - 收藏***	30%		30%	
- 4WD - 收藏***	45%		45%	
旋轉半徑 - 內徑	5 ft 6 in	1.68 m	5 ft 6 in	1.68 m
- 外徑	14 ft 9 in	4.50 m	14 ft 9 in	4.50 m
控制	12 V DC 等比例控制		12 V DC 等比例控制	
輪胎	315/55 D20		315/55 D20	

## 動力

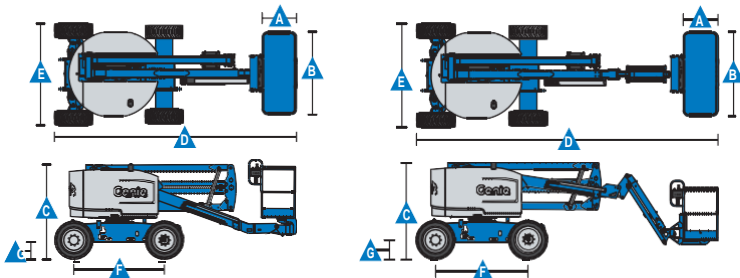
動力源	60 hp (55.9kW) Ford MSG425 Dual Fuel			
	49 hp (35.8 kW) Deutz D2.9L4 diesel T4f			
	48 hp (35.8 kW) Perkins AB&T 404D-22 diesel T4f *****			
輔助動力	12 V DC		12 V DC	
液壓油容量	22 gal	83 L	22 gal	83 L
柴油容量	17 gal	64.4 L	17 gal	64.4 L

## 機台重量\*\*\*\*

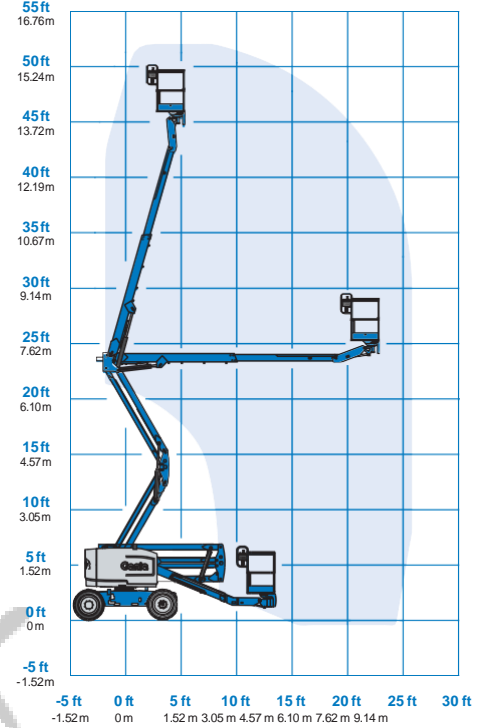
2WD	13,100 lb	5942 kg	13,200 lb	5987 kg
4WD	13,400 lb	6078 kg	13,500 lb	6123kg

## 符合標準

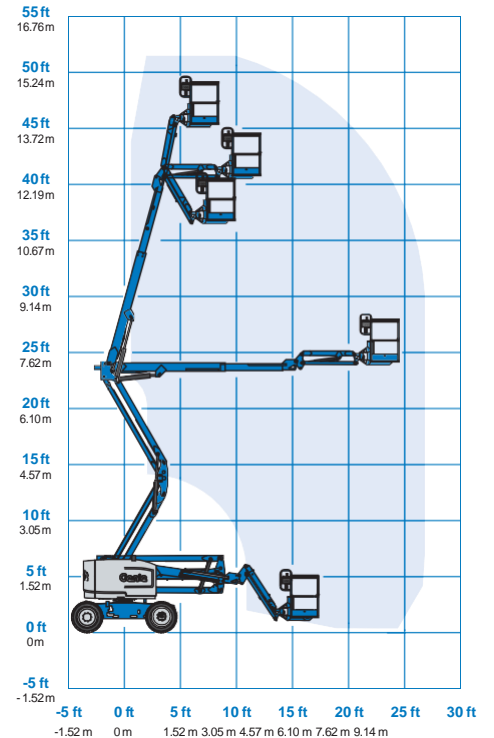
ANSI A92.5, CSA B354.4, EN 280, AS 1418.10



Range Of Motion Z-45/25 RT



Range Of Motion Z-45/25J RT





麥緯企業股份有限公司

Miway Engineerig Co. LTD

# 曲臂式高空作業車 Z™-45/25 RT & Z™-45/25J RT



## 標準特徵

### 尺寸

#### Z-45/25 RT

- 工作高度 51 ft 10 in (15.97 m)
- 最大水平延伸 24 ft 7 in (7.49 m)
- 最大跨越高度 23 ft 5 in (7.14 m)
- 最大乘載達到 500 lb (227 kg)

#### Z-45/25J RT

- 工作高度 51 ft 6 in (15.86m)
- 最大水平延伸 24 ft 8 in (7.52 m)
- 最大跨越高度 23 ft 5 in (7.14 m)
- 最大乘載達到 500 lb (227 kg)

### 性能

- 工作平台油壓旋轉
- 平台自動水平系統
- 操縱桿等比例控制
- 驅動啟用系統
- 平台配置插座
- 警示系統組：閃爍警示燈和行駛警示
- 喇叭
- 計時器
- 傾斜警報器
- 下降警示裝置
- 355° 不連續旋轉底座
- 雙速行走馬達
- 工作台超載感應器
- Lift Guard™ 操作保護系統

### 動力

- 12 V DC 輔助動力
- 引擎托盤
- 進氣加熱器 (Deutz engine only)

## 依需求配置

### 平台選項

- 4 ft 8 in (1.42 m) 鋼製工作平台  
附安全門(standard)
- 3 ft 10 in (1.17 m) 鋼製工作平台附  
安全門

### 短臂選項

- 無短臂
- 5 ft (1.52 m) 短臂

### 動力選項

- 75 hp (55.9 kW) Ford gas/LPG
- 49 hp (36.5 kW) Deutz T4f diesel
- 48 hp (35.8 kW) Perkins T4f diesel

### 驅動選項

- 2WD
- 4WD

### 車軸選項

- 懸吊系統 (4WD)
- 無懸吊系統 (2WD)

### 輪胎選項

- 實心泡沫充填胎

## 選擇配件

### 性能選項

- 平台頂部輔助護欄
- 平台用 AIR 管
- 特殊液壓油 (寒冷地區, 耐火, or 環保)
- 環保套件
- 警示組
- 面板支架組
- 控制台護蓋
- 工作燈
- 工作台防撞保護組
- 操作員保護組\*\*
- 防墜欄
- 起重工具 Expo Installer\*\*

### 動力選項

- 發電機儀表組
- 交流發電機組 (110 V / 60 Hz – 220 / 50 Hz, 2200 W)
- 適用寒冷天氣組
- 柴油洗滌器/消聲器 (T4i engines only)



麥緯企業股份有限公司

桃園總公司地址：桃園市大園區圳頭里古亭路 112 號

北部分公司：新北市新莊區中正路 657 之 13 號一樓

中部分公司：台中市龍井區舊車路 547 號

南部分公司：台南市佳里區子龍里子良廟 226 之 5 號

電話：(03)385-6161 傳真：(03)384-0707

信箱：[miway21@miway.com.tw](mailto:miway21@miway.com.tw) 網址：[www.miway.com.tw](http://www.miway.com.tw)

Line ID : 22452457



本型錄屬麥緯企業股份有限公司版權所有翻者必究