



麥緯企業股份有限公司

Miway Engineering Co. LTD

曲臂式高空作業車 Z[®]-45 DC & Z-45 FE

規格

型號	Z-45 DC & FE	
尺寸	英制	公制
最大工作高度	51 ft 8 in	15.92 m
最大平台高度	45 ft 8 in	13.92 m
最大水平延伸	22 ft 9 in	6.94 m
最大跨越高度	24 ft 7 in	7.50 m
A 平台長度	2 ft 6 in	0.76 m
B 平台寬度	6 ft	1.83 m
C 機台高度	7 ft 6 in	2.29 m
D 機台長度	20 ft 1 in	6.11 m
E 機台寬度	7 ft 6 in	2.29 m
F 軸距	6 ft 8 in	2.03 m
G 底盤離地間隙	1 ft 4 in	0.41 m

性能

乘載重量	660 lbs	300 kg
平台旋轉	160°	160°
短臂垂直旋轉	135°	135°
底座旋轉	355° non-continuous	
旋轉尾擺	1 ft 3 in	0.37 m
驅動速度 - 收藏	4.0 mph	6.44 km/h
- 上升**	0.68 mph	1.09 km/h
爬坡能力 - 4WD - 收藏***	45%	45%
旋轉半徑 - 內徑	5 ft 6 in	1.68 m
- 外徑	14 ft 9 in	4.50 m
控制	24V DC 等比例控制	
輪胎	315/55 D20	

動力

驅動系統	34 V 3-Phase AC	
動力源	48 V DC (eight 6V batteries)	
	335 Ah capacity (AGM, standard on FE)	
	315 Ah capacity (FLA, standard on DC)	
	24.8 hp (18.5 kW) Kubota diesel T4f D1105	
	AC generator (FE only)	
輔助動力系統	12V DC	12V DC
液壓油容量	11.6 gal	43.9 L
油箱容量 - 柴油	17 gal	64.35 L

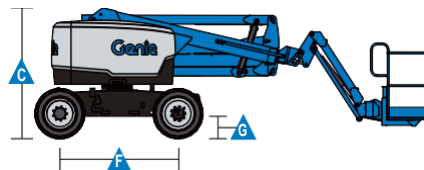
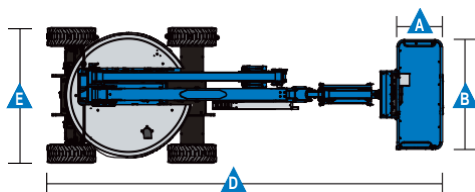
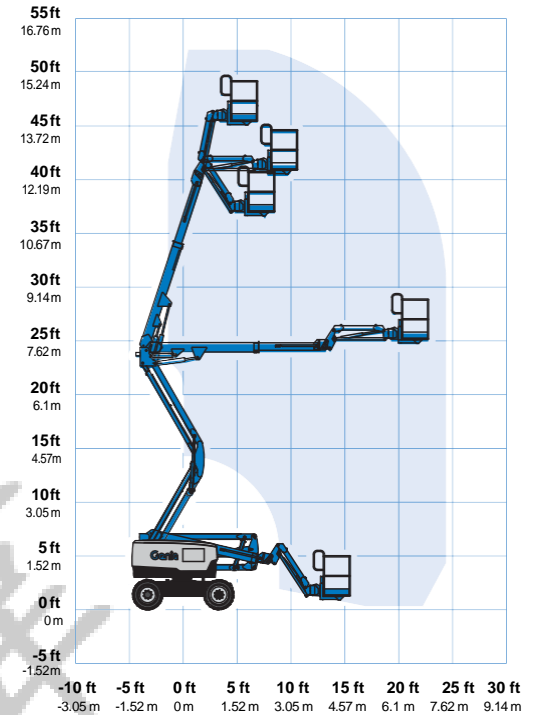
機台重量****

Z-45 DC	14,064 lb	6,379 kg
Z-45 FE	14,460 lbs	6,559 kg

符合標準

ANSI A92.20, CSA B354.6, EN 280, AS 1418.10

Range Of Motion Z-45 DC & FE





麥緯企業股份有限公司

Miway Engineering Co. LTD

曲臂式高空作業車 Z[®]-45 DC & Z-45 FE

特徵

標準特徵 | 依需求配置 | Options & Accessories

尺寸

Z-45 DC & FE

- 工作高度 51 ft 8 in (15.92 m)
- 最大水平延伸 22 ft 9 in (6.94 m)
- 最大跨越高度 24 ft 7 in (7.5 m)
- 最大乘載 660 lbs (300 kg)

性能

- 5 ft (1.52 m) 短臂與 135° 旋轉角度
- 蓄電池充電器附電量顯示器及計時器
- 四輪AC 電子驅動系統
- 高效變速液壓組件
- 平台自動水平系統
- 平台自動水平系統
- 操縱桿等比例控制
- 平台配置插座
- 喇叭
- 計時器
- 傾斜警報器
- 下降警示裝置
- 355°不連續旋轉底座
- 電子牽引力控制
- Lift Connect™ 遠程訊息處理
- Lift Guard™ 操作保護系統
- 工作台超載感應器

動力

- 48 V DC battery pack (335Ah AGM maintenance-free) (standard on FE)
- 48 V DC battery pack (315Ah FLA) (standard on DC)
- 12V DC 輔助動力
- 25A溫度補償智能充電系統
- 電池電量指示
- 電池低電壓中斷

平台選項

- 6 ft (1.83 m) 鋼製工作平台附安全門

短臂選項

- 5 ft (1.52 m) 短臂與 135° 旋轉角度

引擎選項

- 24.8 hp (18.5 kW) Kubota diesel T4f

驅動選項

- 4WD Electric AC (standard)

車軸

- 懸吊系統(standard)

輪胎選項

- 泡沫充填胎

性能選項

- 環保套件
- 平台頂部輔助護欄
- 平台用AIR管
- 特殊液壓油 (寒冷地區, 耐火, or 環保)
- 面板支架組
- 控制台護蓋
- 工作燈
- 工作台防撞保護組
- 操作員保護組**
- 防墜欄
- 起重工具 Expo Installer**
- 閃光燈

動力選項

- 交流發電機組(2000 watt 120VAC pure sine wave power inverter)
- 48 V DC battery pack (335Ah AGM maintenance-free) (standard on FE)
- 48 V DC battery pack (315Ah FLA) (standard on DC)



麥緯企業股份有限公司

桃園總公司地址：桃園市大園區圳頭里古亭路 112 號

北部分公司：新北市新莊區中正路 657 之 13 號一樓

中部分公司：台中市龍井區舊車路 547 號

南部分公司：台南市佳里區子龍里子良廟 226 之 5 號

電話：(03)385-6161 傳真：(03)384-0707

信箱：miway21@miway.com.tw 網址：www.miway.com.tw

Line ID：22452457



本型錄屬麥緯企業股份有限公司版權所有翻者必究